

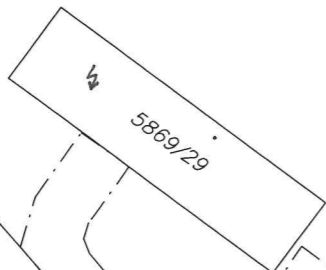
Spoplatnené v zmysle
zákona č. 145/1995 Z.z.

Geometrický plán je podkladom na právne úkony, keď údaje doterajšieho stavu výmer sú zhodné s údajmi platných výpisov z katastra nehnuteľností.

Vyhoviteľ: Geovis s.r.o. Čalovská 20 821 05 Bratislava IČO: 36 810 851 č.t. 0905 851354 info@geovis.sk	Kraj: Bratislavský	Okres: Bratislava V	Obec: Bratislava - Petržalka
	Kat. územie: Petržalka	Číslo plánu: 5/2022	Mapový list č.: Kopčany 0-2/41
GEOMETRICKÝ PLÁN <i>na vyznačenie vecného bremena na priznanie práva uloženia inžinierskych sietí (NN kábel) na p.č. C-KN 3071/4 a E-KN 5404.</i>			
Vyhoviteľ:	Autorizačne overil:		Úradne overil:
Dňa: 14.01.2022	Meno: Ing. Milica Vašková	Dňa: 14.01.2022	Meno: Ing. Milica Vašková
Nové hranice boli v prírode označené neboli stabilizované		Náležitosti a presnosťou zodpovedá predpisom	Úradne overené podľa § 9 zákona NR SR č.215/1995
Záznam podrobného merania (meračský náčrt) č.: 9737			
Súradnice bodov označených číslami a ostatné meračské údaje sú uložené vo všeobecnej dokumentácii			

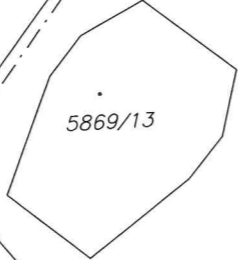
A
5869/27

A
5869/28



5869/29

5869/30



5869/13

⊕
5869/14

(5404)

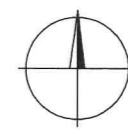
Г
5869/1

Г
5869/3

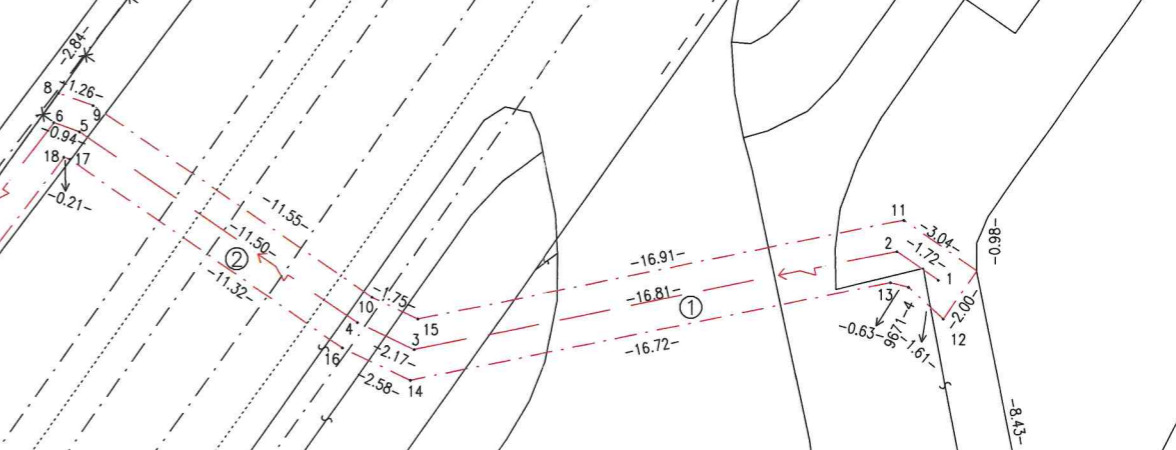
3084/5

Г
3071/3

⊕
3067/32



Г
3063/45



VÝKAZ VÝMER

Doterajší stav										Zmeny										Nový stav									
pžkn. vložky	listu vlastn. LV	Číslo parcely			Druh pozemku	Výmera		Diel číslo	k parcele číslo	m2	od parcely číslo	m2	Číslo parcely	Výmera		Druh pozemku	Vlastník, (iná oprávnená osoba) adresa (sídlo)												
		PK	KN-E	KN-C		ha	m2							ha	m2		kód												
	4833			3071/4	zast.pl.	1177	1	1				3071/4	33	1177	zast.pl.	HI. mesto SR Bratislava													
	4833		5404		zast.pl.	9627	1	2				(5404	62	9627	zast.pl.)	detto													
spolu:						0804	2					95		0804															
	4833			3071/4	zast.pl.	1177						3071/4		1177	zast.pl.	HI. mesto SR Bratislava													
				3084/5	zast.pl.	1314	2					3084/5		1314	zast.pl.	doterajší													
spolu:						2491	2							2491															

Legenda: kód spôsobu využívania:

- 22 Pozemok, na ktorom je postavená inžinierska stavba – cestná, miestna a účelová komunikácia, lesná cesta, poľná cesta, chodník, nekryté parkovisko a ich súčasť

Poznámka:

Zriaďuje sa vecné bremeno na priznanie práva uloženia inžinierskych sietí (NN kábel) a práva vstupu za účelom opravy a údržby inžinierskej siete cez parc. č. C-KN 3071/4 a E-KN 5404 vo vyznačenom rozsahu a dieloch "in rem", v prospech každodobého vlastníka stavby traťostanice TS 1 na parcele č. 5869/29, súpisné číslo 4042, zapísanej na LV č. 5999 a pozemku parc.č. 5869/29, zastavaná plocha o výmere 34 m2, vedenom na LV č. 1877.