

Spoplatnené v zmysle
zákona č. 145/1995 Z.z.

* p.č. 4433/67,69,118,124,125,126,187,188,189,191,205,206

Geometrický plán je podkladom na právne úkony, keď údaje doterajšieho stavu výkazu výmer sú zhodné s údajmi platných výpisov z katastra nehnuteľností

Vyhotovitel InKat s.r.o. Dúbravská cesta 9 841 04 Bratislava inkat@inkat.sk IČO: 35753595	Kraj Bratislavský	Okres Bratislava I	Obec BA – m. č. Staré Mesto
	Kat. územie Staré Mesto	Číslo plánu 11/2020	Mapový list č. Stupava 0-9/42, Stupava 0-9/24
GEOMETRICKÝ PLÁN na vyznačenie práva uloženia inžinierskej siete cez pozemky *			
Vyhotovil		Autorizačne overil	Uradne overil Meno: Ing. Monika Vlčková
Dňa: 18.3.2020	Meno: Livia Lengyelová	Dňa: 19.3.2020	Meno: Ing. Miroslav Hudec
Nové hranice boli v prírode označené neboli vyznačené		Dňa: 09-04-2020 Číslo: G1-6402020	
Záznam podrobného merania (meračský náčrt) č. 10284		Náležitosti a presnosť sú v súlade s predpisom	
Súradnice bodov označených číslami a ostatné meračské údaje sú uložené vo všeobecnej dokumentácii			

VÝKAZ VÝMER

Doterajší stav										Zmeny										Nový stav			
PK	listu vlastn.	LV	Číslo			Druh pozemku	Diel číslo	k parcele číslo	m ²	od parcely číslo	m ²	Číslo parcely	Výmera		Druh pozemku	Vlastník (iná opráv. osoba) adresa, sídlo							
			PK	KN-E	KN-C								ha	m ²			ha	m ²					
			Stav právny je totožný s registrom C KN																				
	1656				4433/118	zast.pl.	1		4433/118		36	4433/118		460		4433/118	zast.pl. 22	Hlavné mesto SR, BA					
	1656				4433/125	zast.pl.	2		4433/125		5	4433/125		27		4433/125	zast.pl. 22	Detto					
	1656				4433/126	ost.pl.	3		4433/126		3	4433/126		8		4433/126	ost.pl. 37	Detto					
	1656				4433/69	ost.pl.	4		4433/69		50	4433/69		255		4433/69	ost.pl. 37	Detto					
	1656				4433/124	zast.pl.	5		4433/124		4	4433/124		44		4433/124	zast.pl. 22	Detto					
							6		4433/124		5	4433/124											
							7		4433/124		2	4433/124											
	1656				4433/191	zast.pl.	8		4433/191		105	4433/191		164		4433/191	zast.pl. 22	Detto					
	1656				4433/187	zast.pl.	9		4433/187		1	4433/187		6		4433/187	zast.pl. 22	Detto					
	1656				4433/188	zast.pl.	10		4433/188		1	4433/188		4		4433/188	zast.pl. 22	Detto					
	1656				4433/189	zast.pl.	11		4433/189		1	4433/189		1		4433/189	zast.pl. 22	Detto					
	1656				4433/205	ost.pl.	12		4433/205		2	4433/205		12		4433/205	ost.pl. 37	Detto					
	1656				4433/206	ost.pl.	13		4433/206		20	4433/206		240		4433/206	ost.pl.	Detto					

VÝKAZ VÝMER

Doterajší stav										Zmeny										Nový stav			
----------------	--	--	--	--	--	--	--	--	--	-------	--	--	--	--	--	--	--	--	--	-----------	--	--	--

ost.pl.		13		4433/206		20		4433/206		240		37							
VÝKAZ VÝMĚR																			
Dotařajší stav																			
přín vločky	PK	listu vlastn.	LV	Číslo			Výmera		Druh pozemku	Diel číslo	k parcele číslo	m ²	oc parcely číslo	m ²	Číslo parcely	Výmera		Druh pozemku	Vlastník, (iná opráv. osoba) adresa, (sídllo)
				PK	KN-E	KN-C	ha	m ²								ha	m ²		
		1656				4433/67		861	14			4433/67		4433/67		861		ost.pl.	Detto
								2082	15			4433/67				2082		37	
Spolu:																			

Nový stav

Zmeny

Pozn.: Zriadiť sa vecné bremeno práva uloženia a užívania inžinierskych sietí (vodovodu, kanalizácie a plynovodu) vo vyznačenom rozsahu v uvedených dieloch cez pozemky p.č. 4433/67,69,118, 124,125,126, 187,188,189,191,205,206 v prospech Rezidencie Machnáč, s.r.o.

Legenda: kóď spôsobu využívania
 22 - Pozemok, na ktorom je postavená inžinierska stavba - cestná, miestna a účelová komunikácia, lesná cesta,
 37 - Pozemok, na ktorom sú skaly, svahy, rokliny, výmole, vysoké medze s krovím alebo kamením a iné plochy, ktoré neposkytujú trvalý úžitok.

Q
4602/3

Q
4600/2

⊕
21586/14

21586/7
Drožárska cesta

21586/15

4433/44

4433/33

4433/43

:/34

:/35

:/226 #

:/227

:/228

:/229

4433/230

:/231

v
:/239

v
433/237

4433/225

4433/36

:/38

4433/40

v
4433/236

1
-0.47
-0.03
-0.50
-1.86
4433/120

-4.73
-3.73
-3.57
-3.00
-2.86
-2.86
-2.86

4
-3.26
-3.26
-3.26
-3.26
-3.26
-3.26
-3.26

10
-4.48
-4.48
-4.48
-4.48
-4.48
-4.48
-4.48

11
-5.96
-5.96
-5.96
-5.96
-5.96
-5.96
-5.96

12
-4.62
-4.62
-4.62
-4.62
-4.62
-4.62
-4.62

13
-5.86
-5.86
-5.86
-5.86
-5.86
-5.86
-5.86

15
-2.25
-2.25
-2.25
-2.25
-2.25
-2.25
-2.25

:/104

:/105

:/106

:/107

:/108

:/109

:/110

4433/118

4433/119

4433/130

4433/81

:/111

:/112

:/113

:/114

:/115

⊕
4433/127

4433/39

443

4433/99

4433

4433/235

⊕
4433/71

d
4433/8

4433/42

4433/238

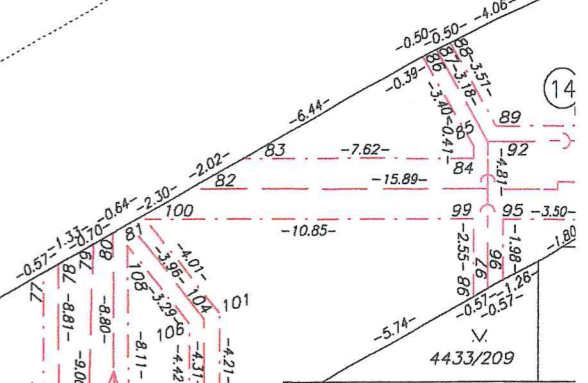
d
4433

4433/224

4433/232

4433/233

4433/234



(14)

4433/209

4433/210

4433/146

-99.14-

-38.82-

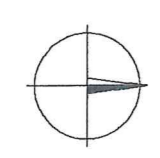
-12.36-

(15)

4433/144

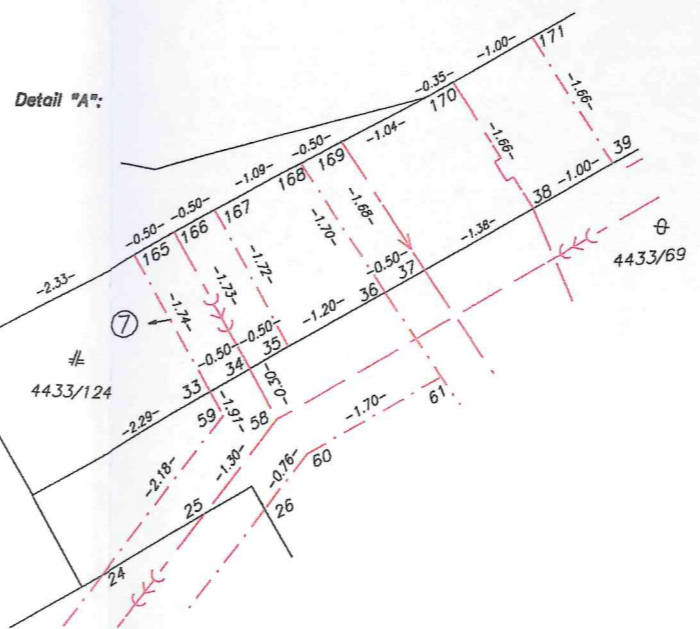
4433/145

4433/138

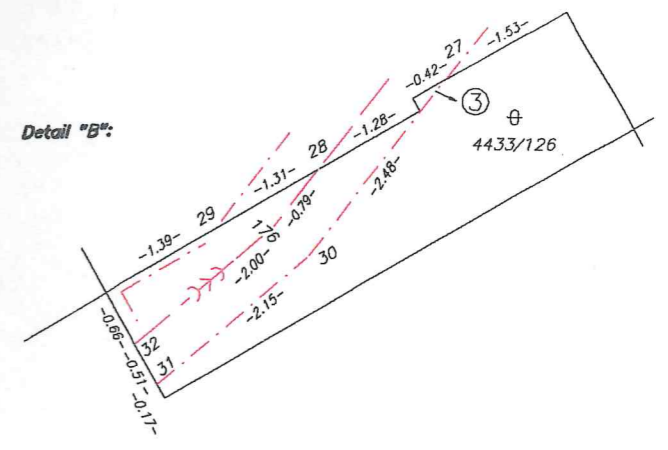




Detail "A":



Detail "B":



Detail "C":

