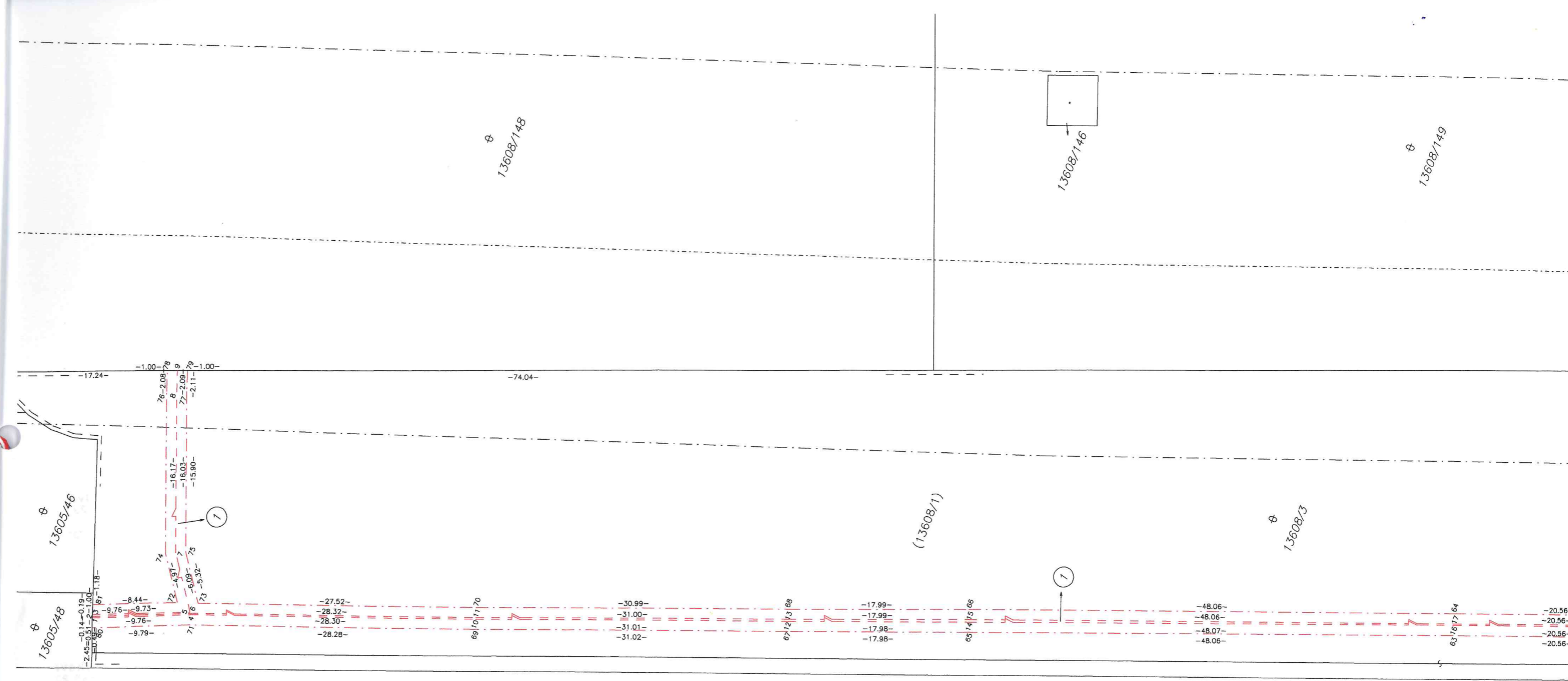
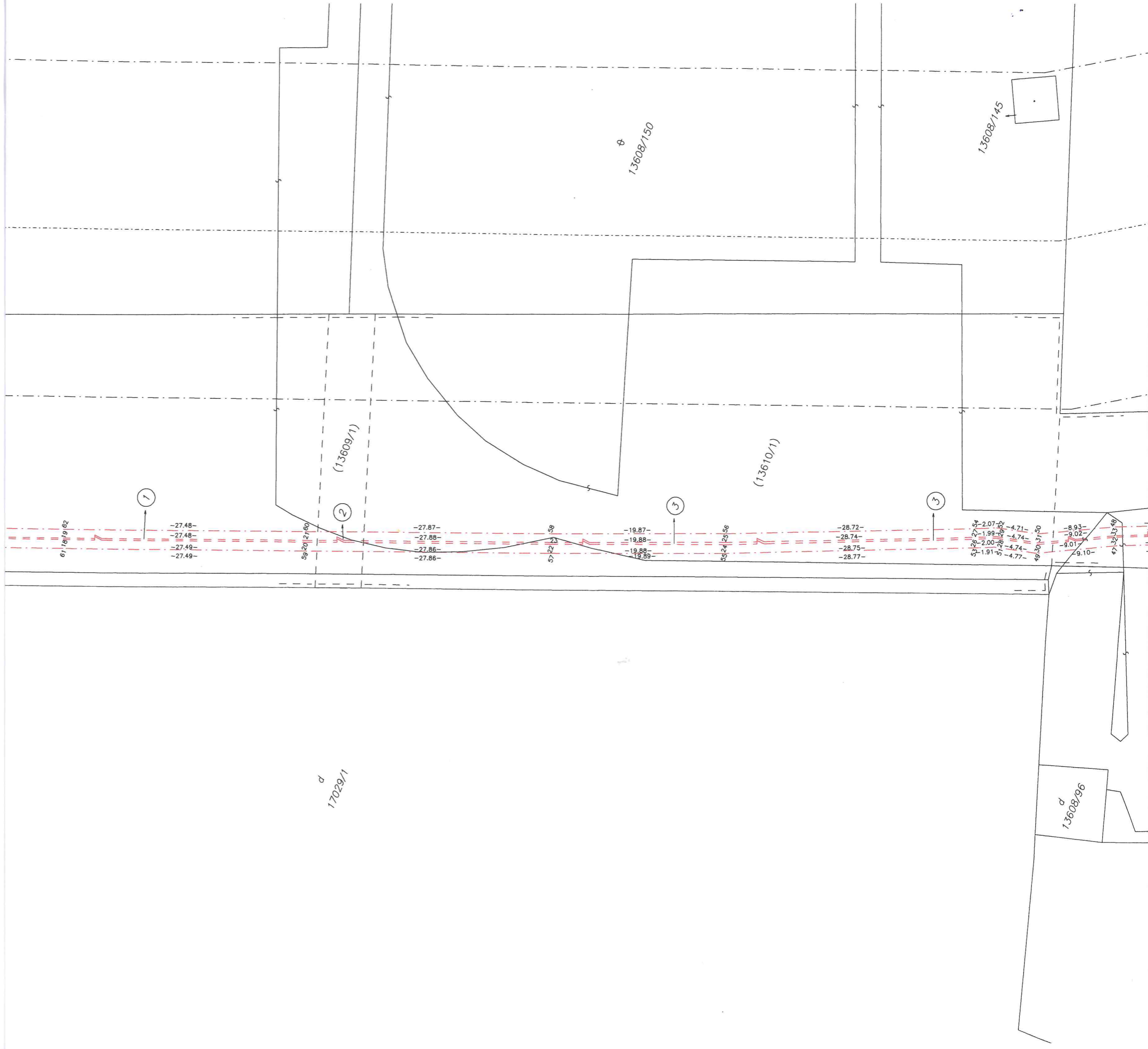


Spoplatnené v zmysle
zákona č. 145/1995 Z.z.

Geometrický plán je podkladom na právne úkony, keď údaje doterajšieho stavu výkazu výmer sú zhodné s údajmi platných výpisov z katastra nehnuteľností

Vyhotovitel Ing. Juraj Karolčík Veľerná 157/4 Námestovo 029 01 IČO: 46193537	Kraj <i>Bratislavský</i>	Okres <i>Bratislava III</i>	Obec <i>BA-m.č. NOVÉ MESTO</i>		
	Kat. územie <i>Nové Mesto</i>	Číslo plánu <i>46193537-78/2021</i>	Mapový list č <i>Pezinok 7-8/32</i>		
GEOMETRICKÝ PLÁN na vyznačenie vecného bremena na priznanie práva uloženia inžinierskych sietí na E KN p.č. 13608/1, 13609/1, 13610/1, 17037					
Vyhotovil		Autorizačne overil		Úradne overil Meno: Ing. Monika Vlčková	
Dňa: <i>09.04.2021</i>	Meno: <i>Ing. Ivana Teťáková</i>	Dňa: <i>09.04.2021</i>	Meno: <i>Ing. Ivana Teťáková</i>	Dňa: <i>09-08-2021</i>	Číslo: <i>6-144012021</i>
Nové hranice boli v prírode označené <i>inžinierskou sieťou, nestabilizované</i>		Náležitostami a presnosťou zodpovedá predpisom		Úradne overené podľa § 9 zákona NR SR č. 215/1995	
Záznam podrobného merania (meračský náčrt) č. <i>6485</i>					
Súradnice bodov označených číslami a ostatné meračské údaje sú uložené vo všeobecnej dokumentácii					





13608/150

13608/145

13609/1

13610/1

13608/96

0+168/19.62

1

-27.48
-27.48
-27.49
-27.49

2

59+20/27.60

-27.87
-27.88
-27.86
-27.86

57+22/2

3

-19.87
-19.88
-19.88
-19.89

59+24/25.56

-26.72
-26.74
-28.75
-28.77

3

57+26/21.99
57+28/2.00
57+30/1.91
59+30/31.50
-2.07
-1.99
-2.00
-1.91
-4.71
-4.74
-4.74
-4.77

47+33/33.19
-8.93
-9.02
-9.01
-9.10

d
17029/1

