



Spoplatnené v zmysle  
zákona č. 145/1995 Z.z.

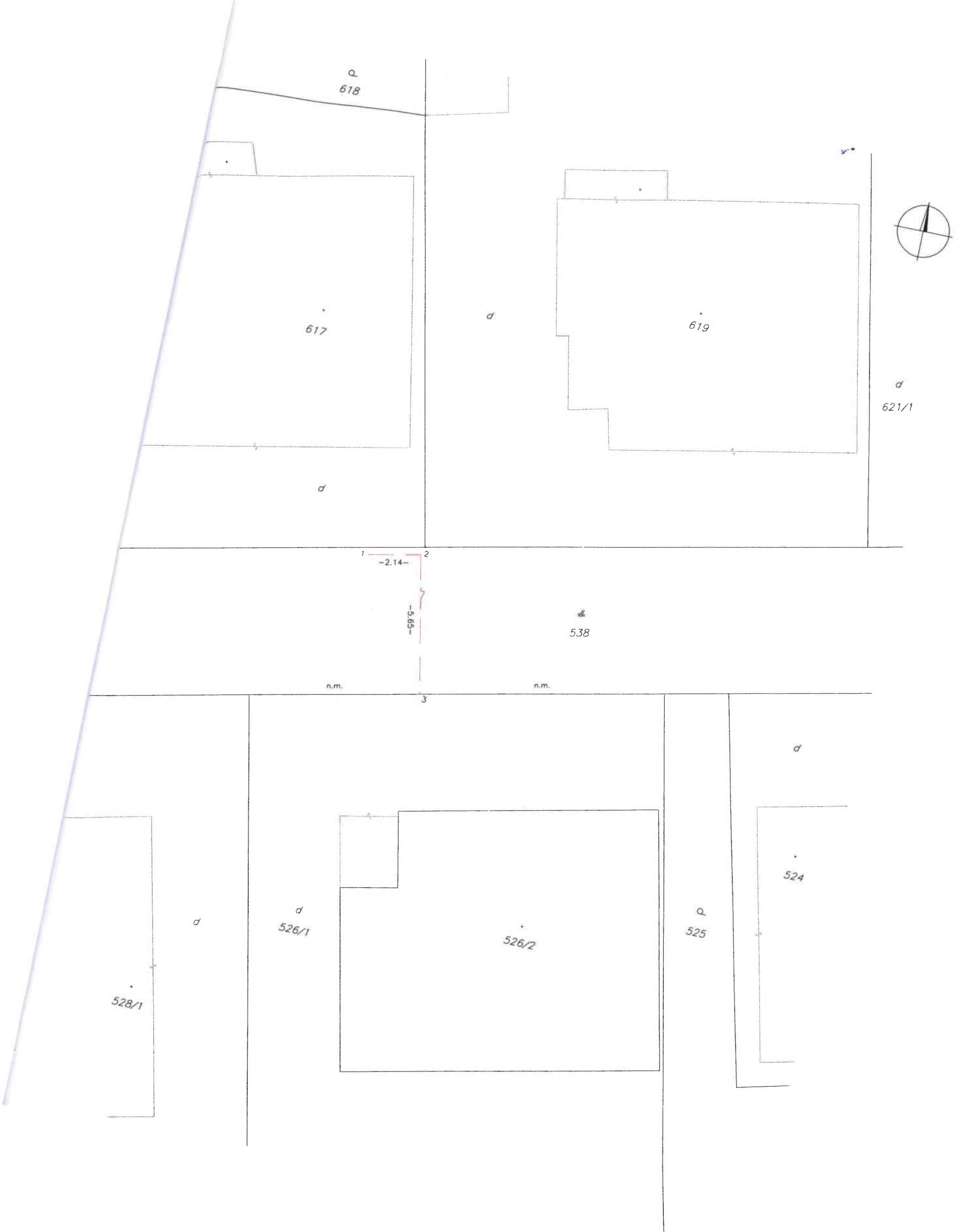
Geometrický plán je podkladom na právne úkony, keď údaje doterajšieho stavu výkazu výmer sú zhodné s údajmi platných výpisov z katastra nehnuteľností

Vyhoviteľ <b>GEOASPEKT s.r.o.</b> Znievska 28 Bratislava 85106 IČO: 36666726	Kraj <b>Bratislavský</b>	Okres <b>Bratislava IV</b>	Obec <b>Bratislava-Devínska Nová Ves</b>
	Kat. územie <b>Devínska Nová Ves</b>	Číslo plánu <b>28/2021</b>	Mapový list č. <b>Stupava 2-5/33</b>
<b>GEOMETRICKÝ PLÁN</b>		na vyznačenie vecného bremena na priznanie práva uloženia inžinierskej siete na pozemku p.č.538	
Vyhoviteľ	Autorizačne overil		Úradne overil Meno: <b>Ing. Dobrotuša Bendžátova</b>
Dňa: <b>11.11.2021</b>	Meno: <b>Ing. Alena Šifrová</b>	Dňa: <b>11.11.2021</b>	Meno: <b>Ing. Alena Šifrová</b>
Dňa: <b>30-11-2021</b>	Číslo: <b>G1-2407/2021</b>	Úradne overené podľa § 9 zákona NR SR č. 215/1995 Z.z. o geodézii a kartografii	
Nové hranice boli v prírode označené <b>neboli označené</b>	Náležitostami a presnosťou zodpovedá predpisom		 
Záznam podrobného merania (meračský náčrt) č. <b>5549</b>			 
Súradnice bodov označených číslami a ostatné meračské údaje sú uložené vo všeobecnej dokumentácii			

# VÝKAZ VÝMER

str. 1

Doterajší stav					Zmeny					Nový stav					
Číslo			Výmera		Druh pozemku	Diel	k parcele číslo	m <sup>2</sup>	od parcely číslo	m <sup>2</sup>	Číslo parcely	Výmera		Druh pozemku	Vlastník, (iná opráv. osoba) adresa, (sídlo)
PK vložky	parcely		ha	m <sup>2</sup>								ha	m <sup>2</sup>		
LV	PK	KN													
		538		1881	zast.pl.						538		1881	zast.pl. 22	Doterajší
Spolu:				1881								1881			
<p><i>Legenda: kód spôsobu využívania 22 Pozemok, na ktorom je postavená inžinierska stavba - cestná, miestna a účelová komunikácia, lesná cesta, poľná cesta, ...</i></p> <p><i>Poznámka: zriaďuje sa vecné bremeno na priznanie práva uloženia inžinierskej siete na pozemku p.č.538 v prospech vlastníka pozemku p.č.526/1</i></p>															



q  
618

d  
617

d  
619

d  
621/1

d

d

1 -2.14- 2

-5.85-

#  
538

n.m.

n.m.

3

d

d

d  
526/1

d  
526/2

q  
525

d  
524

d  
528/1

