

Spoplatnené v zmysle
zákona č. 145/1995 Z.z.

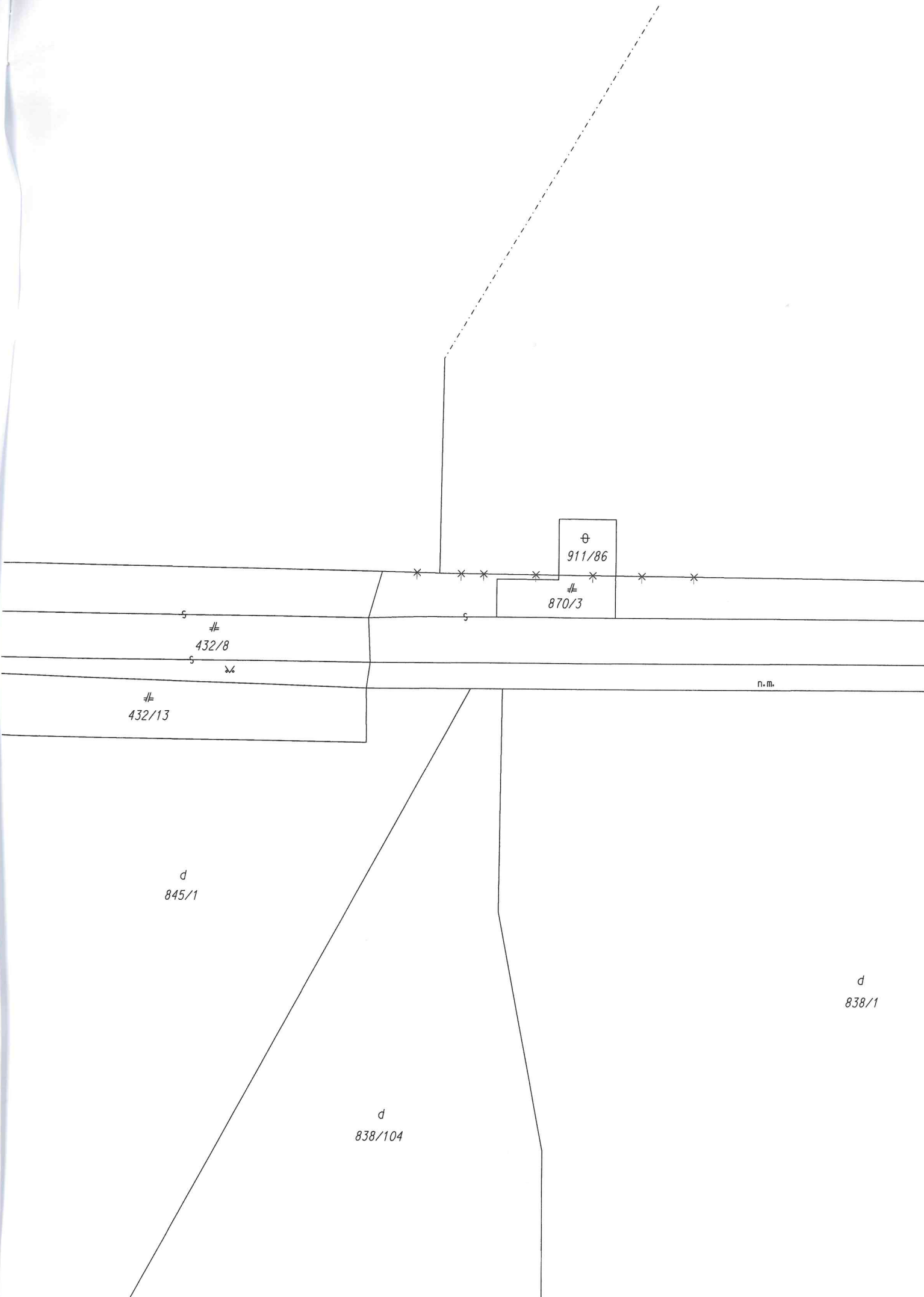
Geometrický plán je podkladom na právne úkony, keď údaje doterajšieho stavu výkazu výmer sú zhodné s údajmi platných výpisov z katastra nehnuteľností

Vyhotovitel JUMI s.r.o. Medzilaborecká 27 Bratislava 82101 ičo: 35931469	Kraj Bratislavský	Okres Bratislava V	Obec Bratislava-Jarovce		
	Kat. územie Jarovce	Číslo plánu 242.3/2020	Mapový list č Bratislava 9-4/14,32		
GEOMETRICKÝ PLÁN <i>na vyznačenie vecného bremena na priznanie práva uloženia inžinierskych sietí na parcele reg.C-KN p.č. 870/1.</i>					
Vyhotovil		Autorizačne overil		Úradne overil Ing. Marián Druska	
Dňa: 6.5.2021	Meno: Ing. Peter Oravec	Dňa: 6.5.2021	Meno: Ing. Ivan Mišík	Dňa: 19.5.2021	Číslo: G1-962/2021
Nové hranice boli v prírode označené inžinierskou sieťou		Náležitostami a presnosťou zodpovedá predpisom		Úradne overené podľa § 9 zákona NR SR č. 215/1995 Z.z. o geodézii a kartografii	
Záznam podrobného merania (meračský náčrt) č. 2386		Pečiatka a podpis 		Pečiatka a podpis 	
Súradnice bodov označených číslami a ostatné meračské údaje sú uložené vo všeobecnej dokumentácii					

VÝKAZ VÝMER

str. 1

Doterajší stav			Zmeny						Nový stav						
Číslo			Výmera		Druh pozemku	Diel	k parcele číslo	m ²	od parcely číslo	m ²	Číslo parcely	Výmera		Druh pozemku	Vlastník, (iná opráv. osoba) adresa, (sídlo)
PK vložky	parcely											ha	m ²		
LV	PK	KN													
1237		870/1		4230	zast.pl.						870/1		4230	zast.pl. 22	Doterajší
<p>Stav právny je totožný s registrom C KN</p>															
Spolu:				4230									4230		
<p><i>Poznámka: Zriaďuje sa vecné bremeno na priznanie práva uloženia inžinierskych sietí (podzemné elektrické vedenie) na parcele reg.C-KN p.č. 870/1 vo vyznačenom rozsahu v prospech Západoslovenská distribučná, a.s., Čulenova 8, Bratislava.</i></p> <p><i>Legenda: kód spôsobu využívania 22 Pozemok, na ktorom je postavená inžinierska stavba – cestná, miestna a účelová komunikácia, lesná cesta, poľná cesta, ...</i></p>															



d
845/1

d
432/8

d
432/13

d
838/104

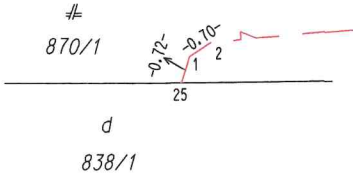
d
911/86

d
870/3

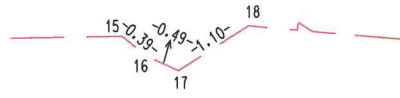
d
838/1

n.m.

Detail "A"



Detail "B"



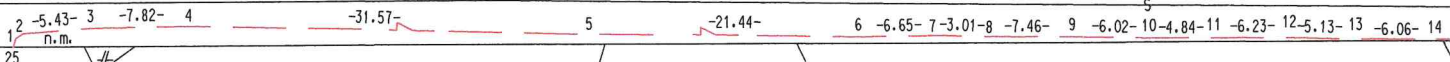
r 911/445

⊕ 911/222

Detail "A"

870/1

Jantárová



838/105

838/56/5

838/19

850

868/40

⊕ 849

868/39

⊕ 848

868/32

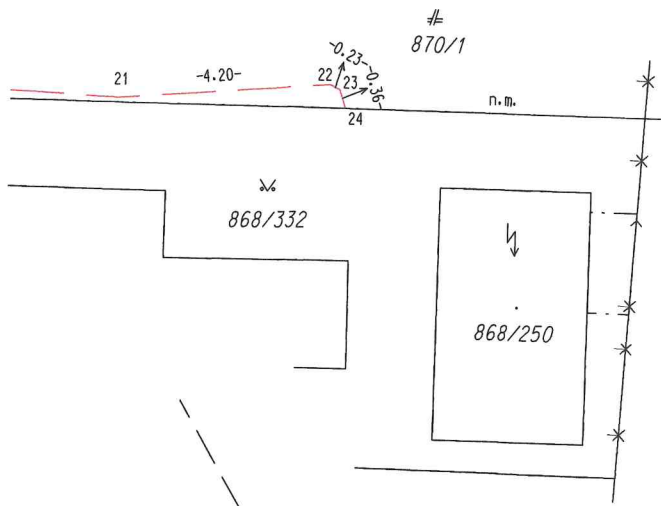
852

851

868/35

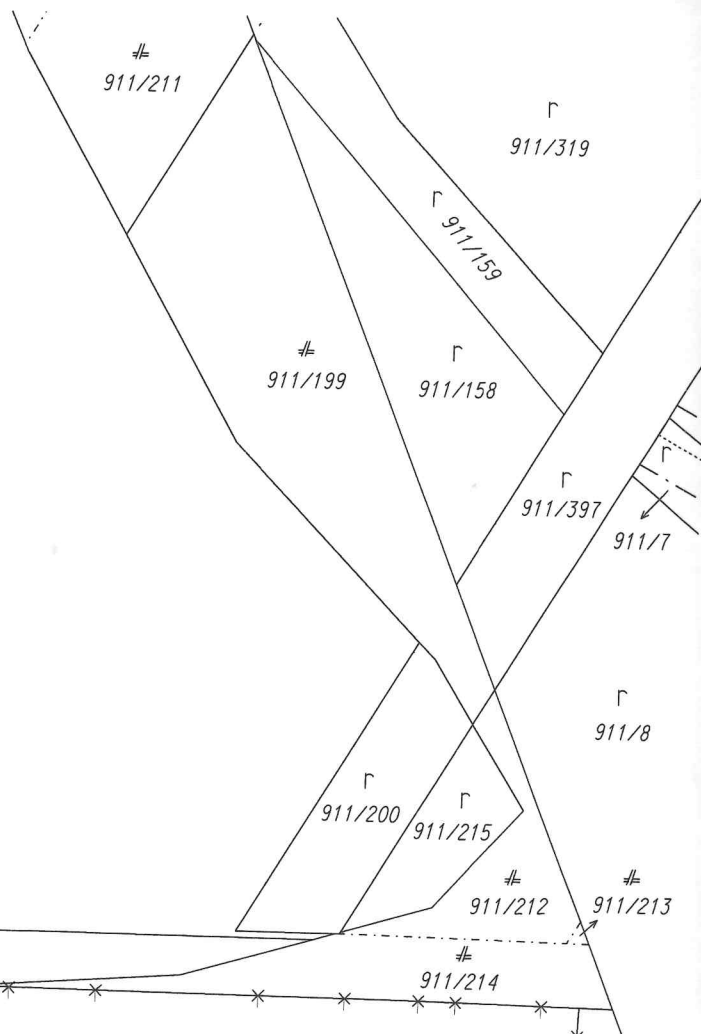
868/36

Detail "C"



911/211

911/319



BRITSLAVA P-1/11
BRITSLAVA P-1/12

911/223

III-00246

Detail "B"

Detail "C"

