

AVANT LINE s. r. o.  
Miletičova 1, 821 08 Bratislava  
IČO: 36 761 044 DIČ: 2022361506

-2-

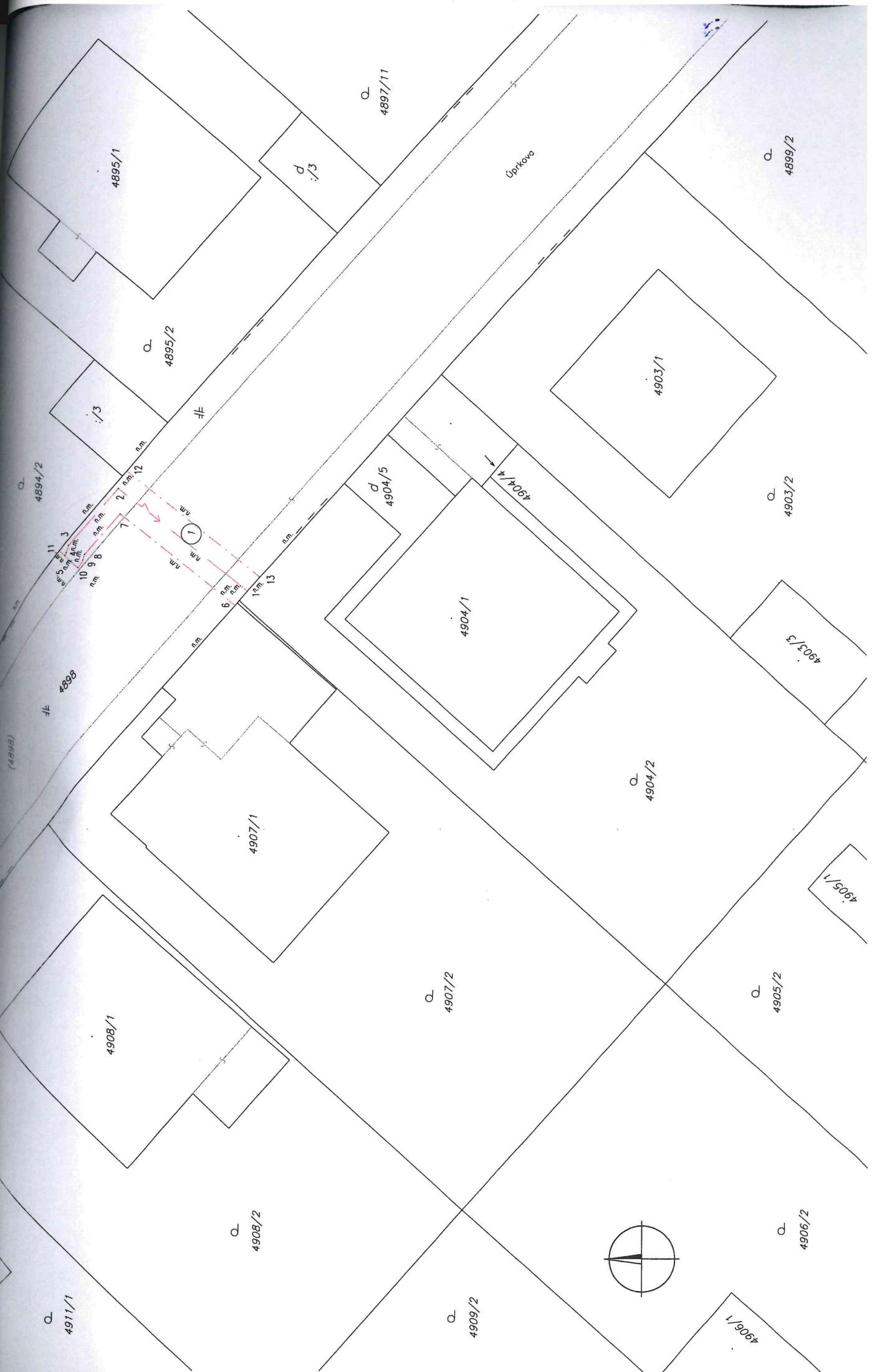
Spoplatnené v zmysle  
zákona č. 145/1995 Z.z.

Geometrický plán je podkladom na právne úkony, keď údaje doterajšieho stavu výkazu výmer sú zhodné s údajmi platných výpisov z katastra nehnuteľností.

Vyhotovitel' <b>AVANT LINE s.r.o.</b> <b>Miletičova 1</b> <b>821 08 Bratislava</b> <b>IČO: 36 761 044</b>		Kraj <b>Bratislavský</b>	Okres <b>Bratislava I</b>	Obec <b>Bratislava-m.č. Staré Mesto</b>
		Kat. územie <b>Staré Mesto</b>	Číslo plánu <b>52/2021</b>	Mapový list č. <b>Stupava 0-9/24</b>
		<b>GEOMETRICKÝ PLÁN na</b> <i>vyznačenie vecného bremena práva uloženia inžinierskej siete na pozemku E KN p.č. 4898 (C KN p.č. 4898) v prospech vlastníkov p.č. 4904/1,2,4,5</i>		
Vyhotovil		Autorizačne overil		Úradne overil Meno: <b>Ing. Marián Druska</b>
Dňa: <b>27.7.2021</b>	Meno: <b>Ing. Vojtech Ličko</b>	Dňa: <b>27.7.2021</b>	Meno: <b>Ing. Norbert Czikhardt</b>	Dňa: <b>30.7.2021</b> Číslo: <b>G1-1576/02</b>
Nové hranice boli v prírode označené <b>neboli označené</b>				
Záznam podrobného merania (meračský náčrt) č. <b>10696</b>				
Súradnice bodov označených číslami a ostatné meračské údaje sú uložené vo všeobecnej dokumentácii				

# VÝKAZ VÝMER

Doterajší stav										Zmeny				Nový stav			
pzkn. vložky	listu vlastn. LV	Číslo parcely			Druh pozemku	Diel číslo	k parcele číslo	od parcely číslo	m <sup>2</sup>	Číslo parcely	Výmera		Druh pozemku	Vlastník ( iná opráv. osoba ) adresa, ( sídlo )			
		PK	KN-E	KN-C							ha	m <sup>2</sup>					
	8925		4898														
<b>Spolu:</b>																	
<b>Spolu:</b>																	
<p><b>Poznámka:</b> Zriaďuje sa vecné bremeno na priznanie práva oprávneného z vecného bremena spočívajúce v povinnosti povinného z vecného bremena strieť na časti pozemku E KN 4898 ( C KN p.č. 4898) v rozsahu dielu č. 1 ( tvorené sú ochranným pásmom o šírke 1,00 m od osi NN prípojky na obidve strany)</p> <p>a) zriadenie a uloženie NN prípojky  b) užívanie, prevádzkovanie, opravy a odstránenie NN prípojky v rozsahu vymedzenom geometrickým plánom  c) vstup osôb a vjazd vozidiel z dôvodu prevádzky, údržby, opráv a rekonštrukcie NN prípojky na nehnuteľnosti v rozsahu vymedzenom geometrickým plánom</p> <p>Oprávnenými z vecného bremena sú vlastníci pozemkov C KN p.č. 4904/1, 4904/2, 4904/4, 4904/5  Povinným z vecného bremena je vlastník pozemku E KN p.č. 4898 ( stav C KN p.č. 4898)</p>																	
<p><b>Legenda:</b></p> <p>kód spôsobu využívania:  22 - Pozemok, na ktorom je postavená inžinierska stavba – cestná, miestna a účelová komunikácia, lesná cesta, poľná cesta, chodník, nekryté parkovisko a ich súčasti</p>																	



(48912)

4895/1

4897/11

4899/2

4895/2

Úprkovo

4903/1

4894/2

4903/2

11

10

9

8

7

6

5

4

3

2

1

1

4904/5

4904/4

4904/1

4903/3

4898

4907/1

4904/2

4905/1

4907/2

4905/2

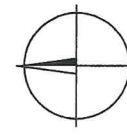
4908/1

4908/2

4906/2

4911/1

4909/2



4906/1