



Spoplatnené v zmysle
zákona č. 145/1995 Z.z.

Geometrický plán je podkladom na právne úkony, keď údaje doterajšieho stavu výkazu výmer sú zhodné s údajmi platných výpisov z katastra nehnuteľností

Vyhoviteľ TERRA SERVICES s.r.o. Veľký Grob 523 92527 Veľký Grob 3dterra@gmail.com IČO: 47227966	Kraj <i>Bratislavský</i>	Okres <i>Bratislava II</i>	Obec <i>BA – m. č. Ružinov</i>
	Kat. územie <i>Ružinov</i>	Číslo plánu <i>31/2021</i>	Mapový list č. <i>Pezinok 7-9/43</i>
GEOMETRICKÝ PLÁN			
Vyhoviteľ		Autorizačne overil	
Dňa: <i>07.06.2021</i>	Meno: <i>Ing. Ľubomír Botka</i>	Dňa: <i>07.06.2021</i>	Meno: <i>Ing. Michal Schváb</i>
Nové hranice boli v prírode označené <i>neboli stabilizované</i>		Náležitostami a presnosťou zodpovedá predpisom	
Záznam podrobného merania (meračský náčrt) č. <i>7281</i>		Úradne overené podľa § 9 zákona NR SR č. 315/2005	
Súradnice bodov označených číslami a ostatné meračské údaje uložené vo všeobecnej dokumentácii			

VÝKAZ VÝMER

Doterajší stav										Zmeny										Nový stav				
pozn. vložky	PK	listu vlastn.	LV	Číslo parcely			Druh pozemku	Výmera		Diel číslo	k parcele číslo	m ²	od parcely číslo	m ²	Číslo parcely	Výmera		Druh pozemku	Vlastník, (iná opráv. osoba) adresa, (sídllo)					
				PK	KN-E	KN-C		ha	m ²							ha	m ²							
		1				1207/11	1188		1			1207/11		1207/11	1	1188	ost.pl. 29	Doterajší						
		1201				1207/13	8332		2			1207/13		1207/13	1	8332	zast.pl. 18	Doterajší						
		1201				3184/2	9107	1	4			3184/2		3184/2	1	9107	zast.pl. 22	Doterajší						
		326				22218/6	2714		5			22218/6		22218/6	1	2714	zast.pl. 22	Doterajší						
		7868				15680/300	638		6			15680/300		15680/300	5	638	orná p.	Doterajší						
									7			15680/300		15680/300	20	1979								
									Stav podľa registra C KN															
		1				1207/11	1188	3						1207/11	3	1188	ost.pl. 29	Doterajší						
		1201				1207/12	851							1207/12	1	851	zast.pl. 22	Doterajší						
		1201				1207/13	8332							1207/13	1	8332	zast.pl. 18	Doterajší						
		1201				3184/2	9107	1						3184/2	1	9107	zast.pl. 22	Doterajší						
		326				22218/6	2714							22218/6	1	2714	zast.pl. 22	Doterajší						
															3	2192								
									Stav právny															
									Výčíslenie rozsahu vecného bremena															
									1			1207/11		1207/11	4									

Pôv.kód: Bratislava

Spolu:

Spolu:

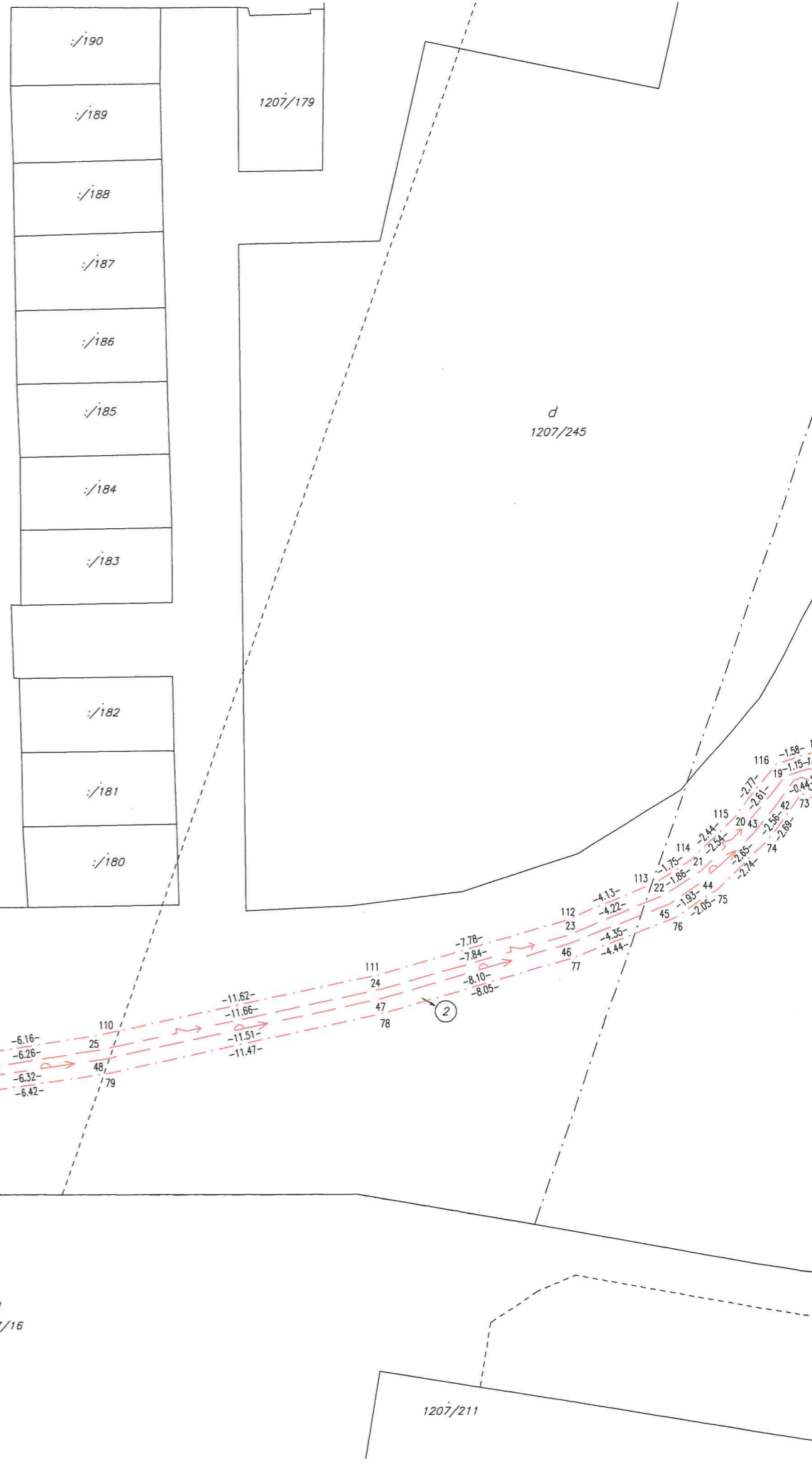
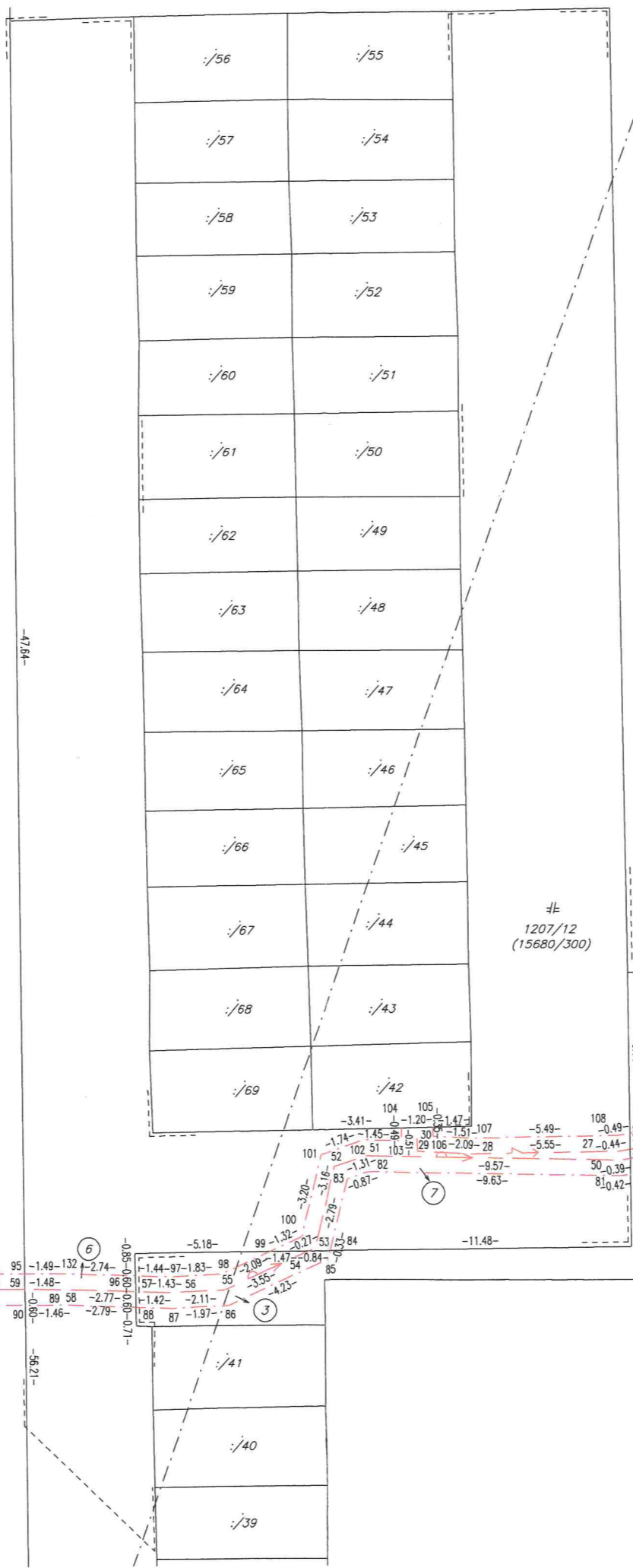
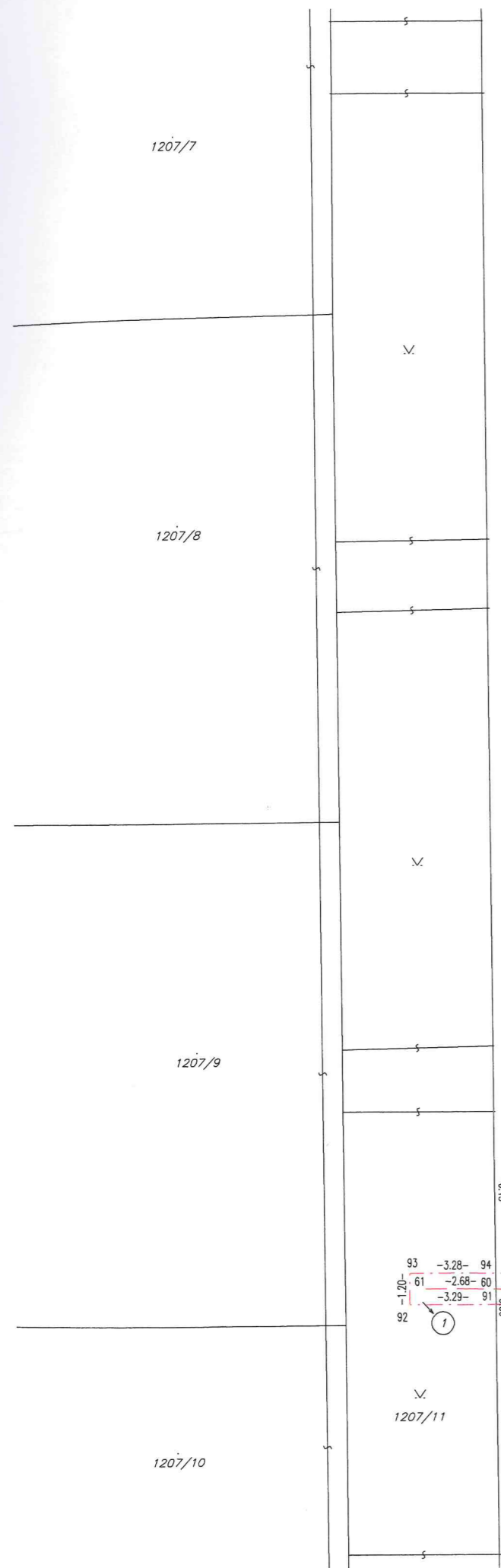
Poznámka: Zriaďuje sa vecné bremeno zariadenia a uloženia inžinierskej siete a ich ochranného pásma vo vymedzenom rozsahu a uvedených dieloch, právo užívania, prevádzkovania, opravy, údržby a odstránenie inžinierskej siete (kanalizačná prípojka, vodovodná prípojka, NN elektrické vedenie) cez pozemok registra E KN p.č.15680/300 a C KN p.č.1207/11,1207/13,3184/2,22218/6 v prospech TRICorP, s.r.o., Bajzova 12, 82108 Bratislava, IČO: 44001070.

Legenda: kód spôsobu využívania

22 - Pozemok, na ktorom je postavená inžinierska stavba - cestná, miestna a účelová komunikácia, lesná cesta, poľná cesta, chodník, nekrutý parkovisko a ich súčasť

29 - Pozemok, na ktorom je okrasná záhrada, uličná a sfalísková zeleň, park a iná funkčná zeleň a lesný pozemok na rekreačné a poľovnícke využívanie

18 - Pozemok, na ktorom je dvor



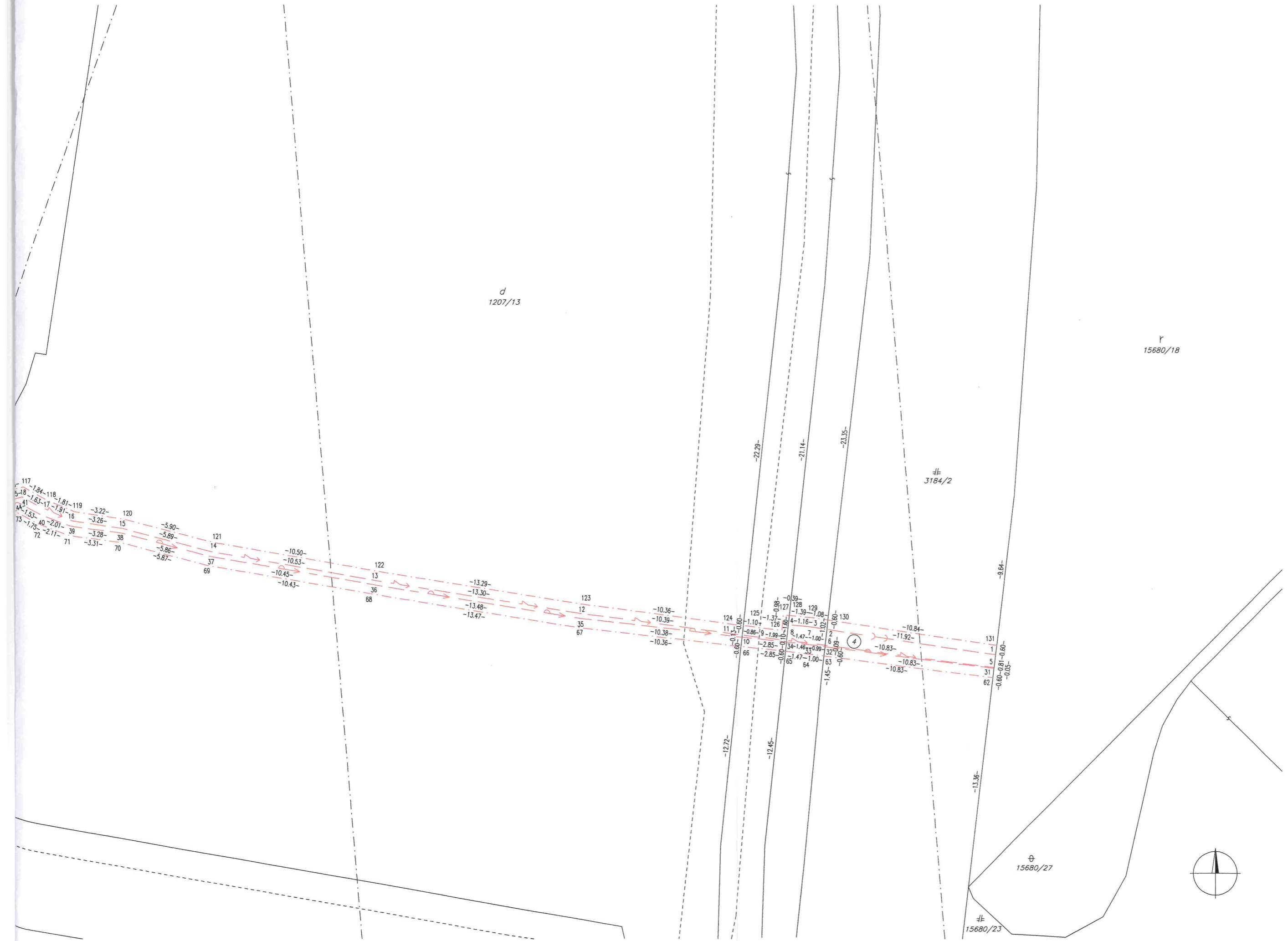
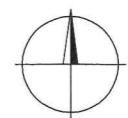
d
1207/13

r
15680/18

3184/2

⊕
15680/27

15680/23



117 1.84-118 1.81-119 -3.22- 120
5-18 -1.61-17 -1.91-16
44 1.53- 40 -2.01- 39 -3.28- 38
75 -1.75- 72 -2.11- 71 -3.31- 70
121 -5.90-
14 -5.89-
122 -10.50-
13 -10.53-
69 -5.86-
37 -5.87-
104.45-
10.43-
123 -13.29-
12 -13.30-
35 -13.48-
67 -13.47-
124 -10.36-
11 -10.39-
10 -10.38-
66 -10.36-
125 -0.39-
127 -1.37-
126 -1.10-
128 -1.39-
129 -1.08-
4 -1.16-
3 -1.02-
8 -1.47-
7 -1.00-
34 -1.48-
35 -0.89-
65 -1.47-
64 -1.00-
63 -1.45-
32 -0.09-
62 -0.00-
130 -10.84-
11.92-
10.83-
10.83-
131 -9.64-
1 -0.60-
5 -0.81-
31 -0.60-
62 -0.05-
-22.29-
-21.14-
-23.35-
-12.72-
-12.45-
-13.36-
-0.60-
-0.81-
-0.60-
-0.05-