



Spoplatnené v zmysle
zákona č. 145/1995 Z.z.

Geometrický plán je podkladom na právne úkony, keď údaje katastra nehnuteľností doterajšieho stavu výkazu výmer sú zhodné s údajmi platných výpisov z katastra nehnuteľností

Vyhотовiteľ Peter Lenghart – GEODET Dorastenecká 22 831 07 Bratislava IČO 44236549		Kraj Bratislavský	Okres Bratislava V	Obec Bratislava - m.č. Petržalka	
		Kat. územie Petržalka	Číslo plánu 101/2020	Mapový list č. Bratislava 9-1/31	
		GEOMETRICKÝ PLÁN			
		<i>na vyznačenie práva uloženia inžinierskych sietí na pozemkoch p.č. 3688/11, 3688/14, 3688/20, 3688/21 a 3688/26.</i>			
Vyhотовil		Autorizačne overil		Úradne overil Ing. Monika Vlčková	
Dňa : 11.8.2020	Meno Peter Lenghart	Dňa : 11.8.2020	Meno Ing. Katarína Šandorová	Dňa : 07-09-2020	Číslo G1-1802/2020
Nové hranice boli v prírode označené inž.siet'ami, ochranným pásmom		Náležitost'ami a presnosťou zodpovedá predpisom		Úradne overené podľa §9 zákona NR SR č. 215/1995 Z.z. o geodézii a kartografii	
Záznam podrobného merania (meračský náčrt) č. 9549					
Súradnice bodov označených číslami a ostatné meračské údaje sú uložené vo všeobecnej dokumentácii					

VÝKAZ VÝMER

Doterajší stav										Zmeny					Nový stav			
požkn vločky	listu vlastníctva	Číslo			Druh pozemku	Diel	k parcele číslo	m ²	od parcely číslo	m ²	Číslo parcely	Výmera		Druh pozemku	Vlastník, (iná opráv.osoba) adresa, (sídlo)			
		PK	KN-E	KN-C								ha	m ²			ha	m ²	
	4833		5404		zast.pl.		Stav právny			(5404	1	9627	zast.pl.)	Doterajší				
	2644			3688/11	zast.pl.	1	47	3688/11	2	3688/11	2723		zast.pl. 22	Doterajší				
	1748			3688/20	zast.pl.	2	2	3688/20	3	3688/20	170		zast.pl. 22	Doterajší				
	2644			3688/21	zast.pl.	3	4	3688/21	4	3688/21	1877		zast.pl. 22	Doterajší				
Spolu:							79				2	4397						
	3706			3673/1	zast.pl.					3673/1	2051		zast.pl. 18	Doterajší				
	3706			3673/3	zast.pl.					3673/3	26		zast.pl. 22	Doterajší				
	2644			3688/11	zast.pl.					3688/11	2723		zast.pl. 22	Doterajší				
				3688/14	zast.pl.					3688/14	230		zast.pl. 22	Doterajší				

Stav podľa registra C KN

VÝKAZ VÝMER																							
Doterajší stav										Zmeny				Nový stav									
pozn. vložky	listu vlastníctva	Číslo parcely			Druh pozemku	Výmera		Diel	k parcele číslo	m ²	od parcely číslo	m ²	Číslo parcely		Výmera	Druh pozemku		Vlastník, (iná opráv.osoba) adresa, (sídl.)					
		PK	LK	KN-C		ha	m ²						ha	m ²		ha	m ²		kód				
	1748			3688/20	zast.pl.	170							3688/20	170	zast.pl. 22			Doterajší					
	2644			3688/21	zast.pl.	1877							3688/21	1877	zast.pl. 22			Doterajší					
				3688/26	zast.pl.	187							3688/26	187	zast.pl. 22			Doterajší					
Spolu:														7264				7264					

Poznámka: Zriaďuje sa vecné bremeno na priznanie práva uloženia inžinierskych sietí (kanalizácia, voda, plyn) vo vyznačenom rozsahu na pozemku registra E KN p.č.5404 a na pozemkoch registra C-KN p.č. 3688/11, p.č. 3688/20 s p.č. 3688/21 uvedených dieloch v prospech každodobého vlastníka pozemkov p.č. 3673/1 a p.č. 3673/3.

Legenda:

Kódy spôsobu využívania pozemkov

18 - Pozemok, na ktorom je dvor

22 - Pozemok, na ktorom je postavená inžinierska stavba – cestná, miestna a účelová komunikácia, lesná cesta, poľná cesta, chodník, nekrýté parkovisko a ich súčasť

Detail B:

3703

3694/89

3688/11

3688/20

3688/21

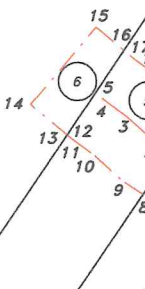
3672/20

3672/19

(5404)

d
3673/1

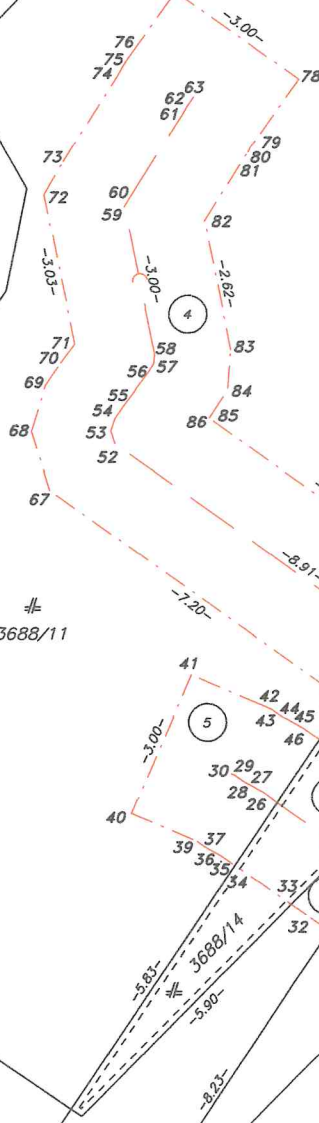
Detail A:



-14.97-
-14.72-
-9.57-

3688/26

(5404)



(5404)

3688/14

3673/3

3688/19

3688/14

3688/14

3688/14

3688/14

3688/14

3688/14

3688/14

3688/14

3688/14

3688/14

3688/14

3688/14

3688/14

3688/14

3688/14

3688/14

3688/14

3688/14

3688/14

3688/14

3688/14

3688/14

3688/14

3688/14

3688/14

