

**Protokol č. 022021 o vecnom bezodplatnom odovzdaní a prevzatí dokončenej stavby
v zmysle Zmluvy o spolupráci č. MAGBO1900006 pri realizácii
stavby:
„Zastávky MHD a obratisko Mlynské Nivy - Bratislava“
v k.ú. Nivy**

I. Účastníci

1) Prevádzajúci:

Obchodné meno: **YIT Slovakia a.s.**
Sídlo: Račianska 153/A, 831 54 Bratislava
Zapísaná: v obchodnom registri Okresného súdu Bratislava I
Oddiel: Sa, Vložka č. 1410/B
V mene ktorej koná: Milan Murcko, MSc, MBA
podpredseda predstavenstva
IČO: 35 718 625
DIČ: 2020250265
IČ DPH: SK2020250265
Bankové spojenie: Raiffeisen Bank International AG, Rakúsko
IBAN: AT02 3100 0001 5432 9719
(ďalej aj len „prevádzajúci“)

2) Nadobúdajúci:

Obchodné meno: **Hlavné mesto Slovenskej republiky Bratislava**
Sídlo: Primaciálne námestie č. 1, 814 99 Bratislava
Zastúpené: Ing. Karol Machánek, riaditeľ sekcie výstavby
Bankové spojenie: Československá obchodná banka, a.s.
IBAN: SK37 7500 0000 0000 2582 9413
BIC-SWIFT: CEKOSKBX
IČO: 00 603 481
DIČ: 2020372596
(ďalej aj len „nadobúdateľ“)

II. Dôvod odovzdania

V súlade so Zmluvou o spolupráci č. MAGBO1900006, ktorú Prevádzajúci a Nadobúdajúci ako zmluvné strany uzatvorili dňa 07.02.2019 a Dodatku č.1 k Zmluve o spolupráci zo dňa 09.09.2020 pri príprave a realizácii stavby „Zastávky MHD a obratisko Mlynské Nivy - Bratislava“ v k.ú. Nivy, predmetom ktorej je úprava práv a povinností Zmluvných strán pri príprave, povolení, realizácii a kolaudácii predmetnej stavby s prípadnými zmenami, doplnkami a úpravami, ktorej realizáciu zabezpečil prevádzajúci ako investor na základe tejto zmluvy a splnomocnenia nadobúdateľa. Prevádzajúci týmto bezodplatne odovzdáva nadobúdateľovi po dokončení, skolaudovaní a odstránení väd a nedorobkov do majetku nadobúdateľa predmet odovzdania špecifikovaný v čl. III tohto protokolu.

III. Predmet odovzdania

Predmetom bezodplatného odovzdania a prevzatia je:

Stavba: „Zastávky MHD a obratisko Mlynské Nivy - Bratislava“

Stavebné objekty:

SO 01/A Zastávky
SO 01/B Obratisko
SO 02 Prípojka NN
SO 03 Verejné osvetlenie

Miesto stavby:

ul. Mlynské Nivy, na pozemkoch registra „C“ katastra nehnuteľností vedených v katastrálnom území Nivy ako:

- parcela č. 15437/20, druh pozemku – Zastavaná plocha a nádvorie s výmerou 1 736 m²
- parcela č. 15444/4, druh pozemku – Zastavaná plocha a nádvorie s výmerou 6 773 m²
- parcela č. 15454/75, druh pozemku – Zastavaná plocha a nádvorie s výmerou 2 486 m²
- parcela č. 15454/101, druh pozemku – Zastavaná plocha a nádvorie s výmerou 138 m²
- parcela č. 15454/127, druh pozemku – Zastavaná plocha a nádvorie s výmerou 39 m²
- parcela č. 15454/128, druh pozemku – Zastavaná plocha a nádvorie s výmerou 29 m²
- parcela č. 15454/129, druh pozemku – Zastavaná plocha a nádvorie s výmerou 30 m²
- parcela č. 15454/136, druh pozemku – Zastavaná plocha a nádvorie s výmerou 1 521 m²

a na pozemkoch registra „E“ katastra nehnuteľností vedených v katastrálnom území Nivy ako:

- parcela č. 15439, druh pozemku – Orná pôda s výmerou 1 376 m²
- parcela č. 15441, druh pozemku – Orná pôda s výmerou 628 m²
- parcela č. 15435/100, druh pozemku – Orná pôda s výmerou 1 671 m²
- parcela č. 15449/100, druh pozemku – Trvalý trávny porast s výmerou 114 m²
- parcela č. 15449/101, druh pozemku – Trvalý trávny porast s výmerou 485 m²
- parcela č. 15448, druh pozemku – Zastavaná plocha a nádvorie s výmerou 541 m²

Stavebník: Hlavné mesto SR Bratislava, Primaciálne nám. 1,
814 99 Bratislava

V zastúpení/Investor a navrhovateľ: YIT Slovakia a.s., Račianska 153/A, 821 54 Bratislava

Generálny projektant: PKDS s.r.o., Mlynská 34, 841 07 Bratislava
Zastúpený: Ing. Miroslav Mažgút

Spracovateľ PD: PKDS s.r.o., Mlynská 34, 841 07 Bratislava,
Zodpovedný projektant pre SO 01/A: PKDS s.r.o., Mlynská 34, 841 07 Bratislava,
Ing. Miroslav Mažgút

Zodpovedný projektant pre SO 01/B: PKDS s.r.o., Mlynská 34, 841 07 Bratislava,
Ing. Miroslav Mažgút

Zodpovedný projektant pre SO 02: PKDS s.r.o., Mlynská 34, 841 07 Bratislava,
Ing. Martin Kulač

Zodpovedný projektant pre SO 03: PKDS s.r.o., Mlynská 34, 841 07 Bratislava,
Ing. Martin Kulač

Všetky stavebné objekty boli zhotovené v zmysle vyššie uvedenej projektovej dokumentácie pričom odchýlky a zmeny oproti pôvodnému projektu boli zakreslené a zamerané v projekte skutočného vyhotovenia, vyhotovené generálnym zhotoviteľom stavby Skanska SK a.s..

Generálny zhotoviteľ:	Skanska SK a.s., Krajná 29, 821 04 Bratislava
Podzhotoviteľ:	ELZA Elektromontážny závod Bratislava, a.s., Račianska 162, 831 54 Bratislava (časť SO 02, SO 203)
Technický dozor investora:	YIT Slovakia a.s., Račianska 153/A, 831 54 Bratislava
Stavebné povolenie:	MAGS SSU 50000/2019/35121/2020/86070-15/Su zo dňa 25.02.2019, právoplatné dňa 31.03.2020 v znení opravy zrejmej nesprávnosti č. MAGS SSU 50000/2019/35121/2020/97752-16 zo dňa 09.03.2020 vydané: Hl. mesto SR Bratislava, špeciálny stavebný úrad pre miestne komunikácie I. a II. triedy

Charakteristika stavby:

Druh stavby – dopravná infraštruktúra – inžinierska líniová stavba

Účel stavby – zabezpečenie oblasti MHD

Účel užívania stavby – všeobecné užívanie miestnej komunikácie a jej súčastí

Stavba je povolená ako dočasná do doby vyriešenia definitívnej koncepcie komplexnej dopravnej obsluhy zóny Mlynské Nivy – východ.

SO 01/A Zastávky

Zastávky MHD sú vybudované na miestnej komunikácii Mlynské nivy. Komunikácia je dvojpruhová obojsmerná s čiastočne obojstranným chodníkom. Šírka jazdných pruhov komunikácie je 2*3,50 m. Chodníky sú premenlivej šírky od 2,00 m do 4,00 m. Povrch komunikácie aj chodníkov je s krytom asfaltovým. Plocha zastávok je s krytom z cestného betónu.

Výstupná zastávka (konečná) s príjazdom od Hraničnej je s krytom z cestného betónu o šírke 3,50 m ulice. Zastávka je situovaná na komunikácii s vyznačením vodorovným dopravným značením.

Nástupná zastávka v smere jazdy na Hraničnú ulicu je situovaná v samostatnej nike mimo komunikáciu s umiestnením do stredu medzi odbočovacím a zaraďovacím pruhom. Táto zastávka MHD je široká 3,5 m, oddelená od jazdného pruhu vodorovným dopravným značením.

Dĺžka nástupnej hrany zastávok je 20,0 m. Nástupná hrana autobusových zastávok je lemovaná obrubníkom so zaoblením (Kasselský) s prevýšením o 200 mm.

Chodník pre peších je výškovo napojený na Kasselský obrubník. Priečny sklon chodníka je 2,0 % smerom ku vozovke. Šírka chodníka na nástupnej zastávke je 2,55 m a výstupnej zastávky je premenlivej šírky cca 3,35 m. Chodníky sú pozdĺž nástupnej hrany autobusovej zastávky vybavené signálnym a varovným pásom pre nevidiacich. Varovné pásy o šírke 0,4 m sú zhotovené zo zámkovej dlažby pre nevidiacich s polgul'ovými výstupkami v červenej farbe. Signálny pás je šírky 0,8 m, kombináciou dlažby pre nevidiacich s drážkami a polgul'ovými výstupkami.

Zastávky

Betónový kryt zastávok je previazaný s jestvujúcim podkladným betónom vozovky kotevnými tyčami z ocele R-10 505, Ø 30 mm, dĺžky 1000 mm, v rozostupoch 1000 mm. Trne sú vlepané do predvrtaných otvorov v dĺžke 500 mm. Betónový kryt zastávok je v priečnom smere dilatovaný narezaním do 1/3 hrúbky v rozostupoch 3,50 m. Pre odvedenie dažďových vôd je nástupná zastávka pri chodníku celá betónová časť v pozdĺžnom sklone 0,30% ku jestvujúcej vpusti. Výstupná zastávka zostala v pôvodnom sklone taktiež do jestvujúceho uličného vpustu.

Konštrukcia autobusovej zastávky :

- cementobetónový kryt Creteprint	220 mm	STN EN 206-1
vystužený 2x kari sieť 8/150-8/150, povrch metličková úprava		
- cementom stmelená zmes CBGM C8/10	150 mm	STN EN 73 6124-1
- jestvujúca štrkodrvina	230 mm	STN 73 6126
spolu	600 mm	

Cementobetónový kryt je vystužený pri hornom i dolnom okraji KARI rohožou Ø R8 oká 150/150mm. Cementobetónový kryt je zhotovený bez vytlačania vzoru, s povrchovým hladením a zdrsnením metličkovou úpravou. Povrch je ošetrený uzatváracím náterom Sealent.

Chodníky

Konštrukcia chodníka na zastávke je výškovo upravená cementom stmelenou zmesou a po nanosení spojovacieho postreku asfaltového sa položila obrusná vrstva z asfaltobetónu.

Konštrukcia chodníka na priechode pre chodcov je bezbariérovo prepojená s komunikáciou s prevýšením o 30 mm. Odvedenie dažďových vôd z chodníka je využitý priečny sklon do vozovky.

Konštrukcia chodníka - zastávka:

- asfaltový betón	AC O 8-II, CA35/50,	40 mm	STN EN 13108-1
- spojovací postrek asfaltový	C50BP4	0,70 kg/m ²	STN EN 12591
- cementom stmelená zmes	CBGM 8/10	40-120 mm	STN EN 73 61
- jestv. cementom stmelená zmes	CBGM 8/10	50-150 mm	
- jestvujúca štrkodrvina		50-150 mm	
spolu		160 mm (bez jestv. konštrukcií)	

Konštrukcia chodníka – priechod pre chodcov:

- asfaltový betón	AC O 8-II, CA35/50,	40 mm	STN EN 13108-1
- spojovací postrek asfaltový	C50BP4	0,70 kg/m ²	STN EN 12591
- cementom stmelená zmes	CBGM 8/10	120 mm	STN EN 73 61
- štrkodrvina	ŠD31,5(45)G _c	200 mm	STN 73 6126
Spolu		360 mm	Edef2 = 30MPa

Kapacity získané výstavbou:	369,00 m ²
Vozovka:	46,00 m ²
Zastávky:	154,00m ²
Chodníky:	144,00m ²
Bezbariérové úpravy na chodníkoch:	25,00 m ²
Iné:	dopravné značenie podľa DSV

SO 01/B – Obratisko

Obratisko pre autobusy MHD je vybudované s polomerom R=25,00 m a šírkou jazdného pruhu 7,00 m na priľahlej spevnenej ploche.

Od komunikácie Mlynské Nivy je obratisko oddelené ostrovčekom.

Chodník

pre peších sa dobudoval ako predĺženie jestvujúceho chodníka. Priečny sklon chodníka je 2,0 % k vozovke. Šírka chodníka je 2,0 m. Chodník je na priechodoch pre peších zrealizovaný ako

bezbariérový a vybavený signálnym a varovným pásom pre nevidiacich. Varovné pásy šírky 0,4 m sú zhotovené zo zámkovej dlažby pre nevidiacich s polgul'ovými výstupkami v červenej farbe. Signálny pás je šírky 0,8 m, kombináciou dlažby pre nevidiacich s drážkami a polgul'ovými výstupkami. Signálny a varovný pás je realizovaný uložením do cementovej mazaniny a zaškárováním asfaltovou zálievkou.

Obratisko

Konštrukcia obratiska bola navrhnutá z cementobetónového krytu. Nová konštrukcia obratiska je previazaná s existujúcou konštrukciou vozovky kotevnými tyčami z ocele R-10 505, Ø 30 mm, dĺžky 1000 mm, v rozostupoch 1000 mm. Tíne boli vlepované do predvrtaných otvorov v dĺžke 500 mm.

Na odfrézované plochy na komunikácii sa nastriekal spojovací postrek asfaltový a položila sa súčasne s obratiskom vrstva z ložného asfaltobetónu o hrúbke 60 mm. Na záver sa plocha opäť nastriekala spojovacím postrekom asfaltovým a položila sa obrusná vrstva z asfaltobetónu o hrúbke 60 mm.

Konštrukcia obratiska

- cementobetónový kryt Creteprint	220 mm	STN EN 206-1
vystužený 2x kari sieť 8/150-8/150, povrch metličková úprava		
- ochranná fólia		
- strkoderšina 0-32	100-130 mm	STN EN 73 6126
- štrkoderšina 0-63	200 mm	STN 73 6126

spolu	550 mm	

Chodníky

Konštrukcia chodníka spočívala v nanosení spojovacieho postreku asfaltového a položení obrusnej vrstvy a asfaltobetónu o hrúbke 40 mm.

Konštrukcia chodníka na priechode pre chodcov pre vytvorenie bezbariérového prepojenia s komunikáciou s prevýšením o 30 mm.

Konštrukcia chodníka

- asfaltový betón	AC O 8-II, CA35/50,	40 mm	STN EN 13108-1
- spojovací postrek asfaltový	C50BP4	0,70 kg/m ²	STN EN 12591
- cementom stmelená zmes	CBGM _{8/10}	120 mm	STN EN 73 6124-1
- štrkoderšina	SD 31,5(45)G _c	200 mm	STN 73 6126

Spolu		360 mm	Edef2 = 30MPa

Odvedenie dažďových vôd

Plochy obratiska sú vyspádované do uličného vpustu. Pre odvedenie dažďových vôd z chodníka je využitý priečný sklon 2,0% do vozovky.

Kapacity získané výstavbou:	672,50 m ²
Vozovka:	582,50 m ²
Chodníky:	68,00 m ²
Bezbariérové úpravy na chodníkoch:	22,00 m ²
Odvodnenie:	1 nová vpusť zaústená do dažďovej kanalizácie
Iné:	dopravné značenie podľa DSV

opravné značenie

Trvalé dopravné značenie bolo navrhnuté v zmysle STN 73 6110, STN EN 12899-1 Trvalé dopravné značky, platnej Vyhlášky č.9/2009 Zb. z. o pravidlách premávky na pozemných komunikáciách a STN 01 8020 Dopravné značky na pozemných komunikáciách.

Vodorovné dopravné značenie

V rámci vodorovného značenia sú vyznačené vodiace a deliace čiary, priechody pre peších. Vodorovné dopravné značenie je zhotovené z plastu, farebný odtieň biely, reflexná a protišmyková úprava povrchu.

Zvislé dopravné značky

Zvislé dopravné značky sú štandardné a prevedené v základných rozmeroch s reflexnou fóliou tr. 2. Dopravné značky sú osadené na FeZn stĺpkoch mimo prejazdny priechodny prierez vozidiel a priechodny prierez chodcov na chodníkoch. Dopravné značky sú realizované z pozinkovaného plechu so zaoblenými okrajmi, a osadené tak, aby boli viditeľné a čitateľné.

SO 02 – Prípojka NN

Bod napojenia na distribučnú sieť je SR skriňa verejného NN rozvodu pri bytovom dome Mlynské Nivy 18734/78A v správe ZS DIS, od ktorej vedie NN rozvod do rozvádzača RE.DPB s uzemnením umiestnením a rozvod NN je umiestnený vo výkope. Rozvádzač RE.DPB je umiestnený v zmysle DSV, obsahuje fakturačné meranie el. energie a napája informačnú elektronickú tabuľu a prípravu pre automat cestovných lístkov, ktorá je uložená v zemi vedľa zastávky-prístreška MHD. Samotný automat pre cestovné lístky je dodávkou mesta Bratislava. Elektronická informačná tabuľa s pilierom je typový výrobok definovaný dopravným podnikom mesta Bratislava, resp. samotným mestom Bratislava a návrh spracoval R&G PLUS Sp. u o.o., Mielec. Názov zastávky – Grófska Niva.

Kapacity získané výstavbou:

NN Rozvody/káblové vedenie: CYKY-J 3x2,5 /25m/ a NAYY-J 4x25 /85m/

Rozvádzač RE.DPB: 1 ks s fakturačným meraním el. energie

Informačná elektronická tabuľa s pilierom: 1 ks

SO 03 – Verejné osvetlenie

Osvetlenie priechodu pre chodcov

Osvetlenie novo-vzniknutého priechodu pre chodcov je vyhotovené dvomi svietidlami typu SITECO 5XC3F41B08MB Streetlight 11 midi s asymetrickou optikou. Jedno svietidlo je osadené na novom stožiaru typ STK 60/60/3K12-Z a druhé svietidlo na existujúcom stožiaru VO. Na stožiare sú osadené výložníky dĺžky 1m typ V1T-10-D60 a svietidlá osvetlenia priechodu. Napájanie svietidiel je z existujúceho rozvodu VO pri novonavrhnutom stožiaru SVP1 káblom CYKY 4x10, ktorý je uložený v celej trase v chráničke typ FXKVR 63. Pre napájanie svietidiel v telese stožiara je použitý kábel CYKY-J 3x1,5 zapojenie do svorkovnice GURO EKM 2072 1xE27, istenie poistkou 1x 10AgG. V blízkosti svietidla je prepäťová ochrana USM LED 255 (OBO). Stožiare sú dozbrojené prepäťovou chránou typ V50-1+NPE-280 (OBO).

Káble v zemi sú uložené v súlade s STN 73 6005. Pre uzemnenie novonavrhnutých stožiarov je vedený drôt FeZn Ø10 z exist. stožiara VO v spoločnom výkope s káblom NN vo vzájomnej vzdialenosti min. 0,5m.

Kapacity získané výstavbou:

Stožiare: 1 ks

Vietidlá: 2 ks SITECO 5XC3F41B08MB Streetlight 11 midi
Výložníky: 2 ks
Káblové vedenie: CYKY 4x10

Kolaudačné rozhodnutie:

MAGS SSU 57814/2020/448512-5 zo dňa 27.11.2020, právoplatné dňa 17.12.2020, vydané: Hl. mesto SR Bratislava, špeciálny stavebný úrad pre miestne komunikácie I. a II. triedy

IV. Termín a dôsledky odovzdania a prevzatia

V zmysle čl. II bodu 2.2.12 a 2.3.9 Zmluvy o spolupráci, týmto prevádzajúci vecne a bezodplatne odovzdáva a nadobúdateľ preberá predmet odovzdania špecifikovaný v čl. III. tohto protokolu dňom podpísania poslednou zo zmluvných strán.

V. Hodnota odovzdávaného a preberaného majetku

Hodnota odovzdávaného majetku bezodplatne a preberaného majetku:

SO 01/A	Zastávky	56 524 € s DPH
SO 01/B	Obratisko	69 032 € s DPH
SO 02	Prípojka NN	7 874 € s DPH
SO 03	Verejné osvetlenie	8 737 € s DPH

Hodnota majetku spolu: **142 167 € s DPH**

VI. Záručná doba

Záručná doba ku prevádzaným stavebným objektom poskytovaná Prevádzajúcim je 60 (šesťdesiat) mesiacov odo dňa nadobudnutia účinnosti tohto Protokolu.

V prípade ak sú súčasťou odovzdávanej stavby dodávky technologických a iných zariadení, je záručná doba 24 (dvadsaťštyri) mesiacov.

VII. Zvláštne dojednania

Protokol nadobudne platnosť dňom jeho podpísania poslednou zo zmluvných strán. Tento protokol je povinne zverejňovanou listinou podľa §5a zákona č. 211/2000 Z.z. o slobodnom prístupe k informáciám v znení neskorších predpisov a nadobúda účinnosť podľa ust. § 47a ods. 1 zákona č. 40/1964 Zb. v znení neskorších predpisov dňom nasledujúcim po dni jeho zverejnenia na webovom sídle Hlavného mesta SR Bratislavy. Tento protokol bol vyhotovený v ôsmich rovnopisoch. Nadobúdateľ dostane šesť vyhotovení a prevádzajúci dve vyhotovenia tohto protokolu.

Súčasne s týmto protokolom odovzdáva prevádzajúci nadobúdateľovi:

Rozhodnutie o umiestnení stavby č. SÚ/CS 2999/2019/4/SIV-3 zo dňa 14.02.2019 - overená kópia

stavebné povolenie č. MAGS SSU 50000/2019/35121/2020/86070-15/Su zo dňa 25.02.2020, právoplatné dňa 31.03.2020, vydané Hl. mesto SR Bratislava, špeciálny stavebný úrad pre miestne komunikácie I. a II. triedy – overená kópia.

Oprava zrejmej nesprávnosti č. MAGS SSU 50000/2019/35121/2020/97752-16 zo dňa 09.03.2020 – overená kópia.

Kolaudačné rozhodnutie č. MAGS SSU 57814/2020/448512-5 zo dňa 27.11.2020, právoplatné dňa 17.12.2020, vydané: Hl. mesto SR Bratislava, špeciálny stavebný úrad pre miestne komunikácie I. a II. triedy - originál.

Geometrický plán č. 26/2020 zo dňa 29.10.2020 na zameranie spevnených plôch, na vydanie kolaudačného rozhodnutia - overená kópia.

Záruky zhotoviteľa za dielo – kópia Zmluvy o dielo.

Hodnota odovzdávaného majetku - Zastávky MHD a obratisko Mlynské Nivy – Bratislava.

Projektová časť a dokladová časť:

SO 01/A Zastávky

Projekt skutočného vyhotovenia stavby,
porealizačné geodetické zameranie stavby,
doklad o zápise do digitálnej mapy,
pasporty, atesty a certifikáty použitých materiálov,
záznam z technickej obhliadky,
kópia príslušnej časti zmluvy o dielo deklarujúcu záruky zhotoviteľa za dielo,

SO 01/B Obratisko

Projekt skutočného vyhotovenia stavby,
porealizačné geodetické zameranie stavby,
doklad o zápise do digitálnej mapy,
pasporty, atesty a certifikáty použitých materiálov,
záznam z technickej obhliadky,

SO 02 Prípojka NN + Elektronická informačná tabuľa

Projekt skutočného vyhotovenia stavby,
porealizačné geodetické zameranie stavby,
doklad o zápise do digitálnej mapy,
pasporty, atesty a certifikáty použitých materiálov,
východisková revízna správa,
záznam z technickej obhliadky.

SO 03 Verejné osvetlenie

Projekt skutočného vyhotovenia stavby,
porealizačné geodetické zameranie stavby,
doklad o zápise do digitálnej mapy,
pasporty, atesty a certifikáty použitých materiálov,
revízna správa,
záznam z technickej obhliadky.

Všetky zúčastnené strany tohto protokolu súčasne vyhlasujú, že si Protokol o vecnom odovzdaní a prevzatí dokončenej stavby prečítali, porozumeli jeho obsahu a súhlasia so všetkými jeho ustanoveniami, čo potvrdzujú svojím podpisom.

Prílohy protokolu:

1. Koordinačná situácia s vyznačením rozsahu preberaných stavebných objektov
2. Situácia

Nadobúdateľ:

V Bratislave dňa 30.6.2021

Bratislava

v a

Hlavné mesto SR, Bratislava

Ing. Karol Machánek

Riaditeľ sekcie výstavby

Prevádzajúci:

24. 06. 2021

V Bratislave dňa

YIT Slovakia a.s.

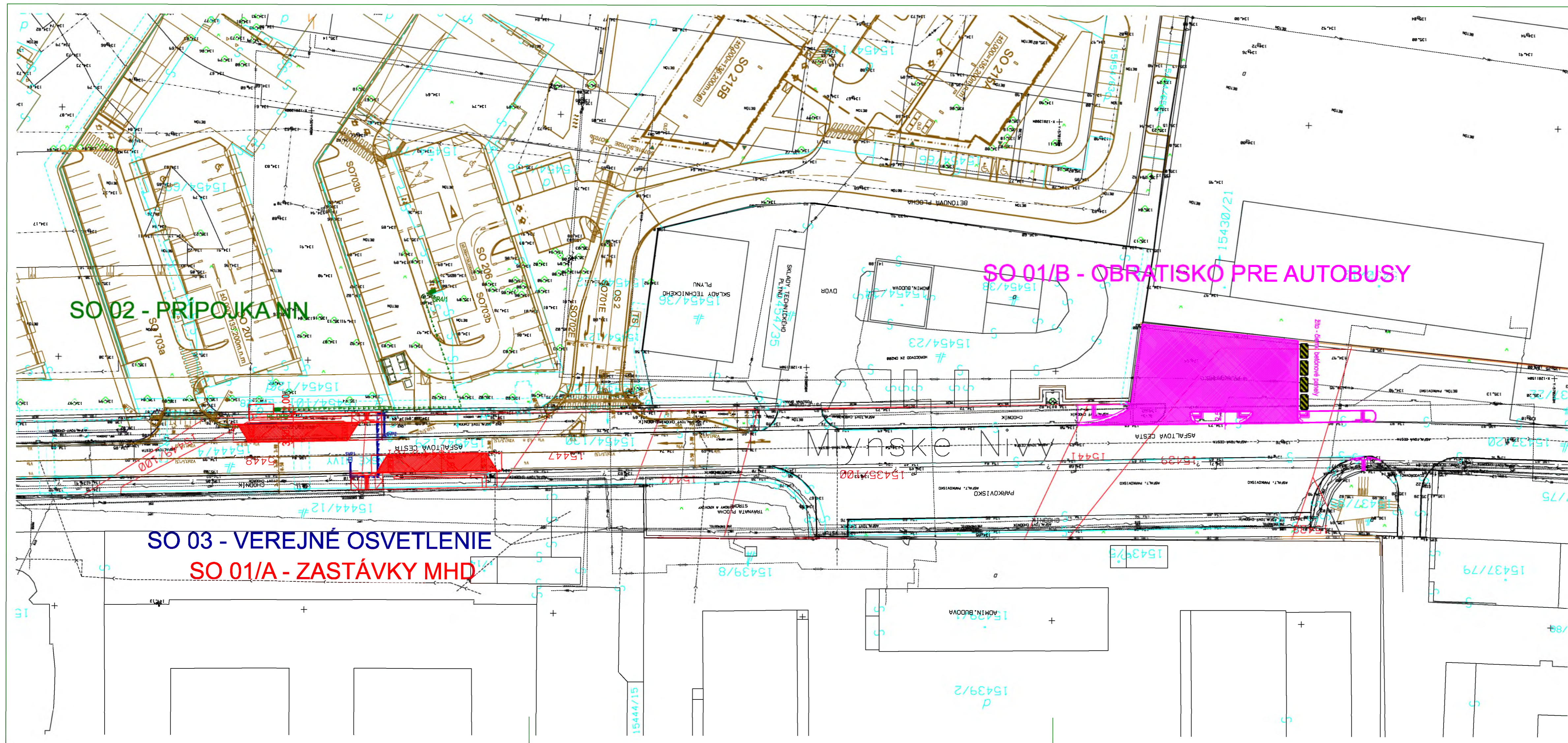
Milan Mureko, MSc, MBA

Podpredseda predstavenstva

YIT Slovakia a.s.

Mgr. Jaroslav Janíček, CFA

Člen predstavenstva



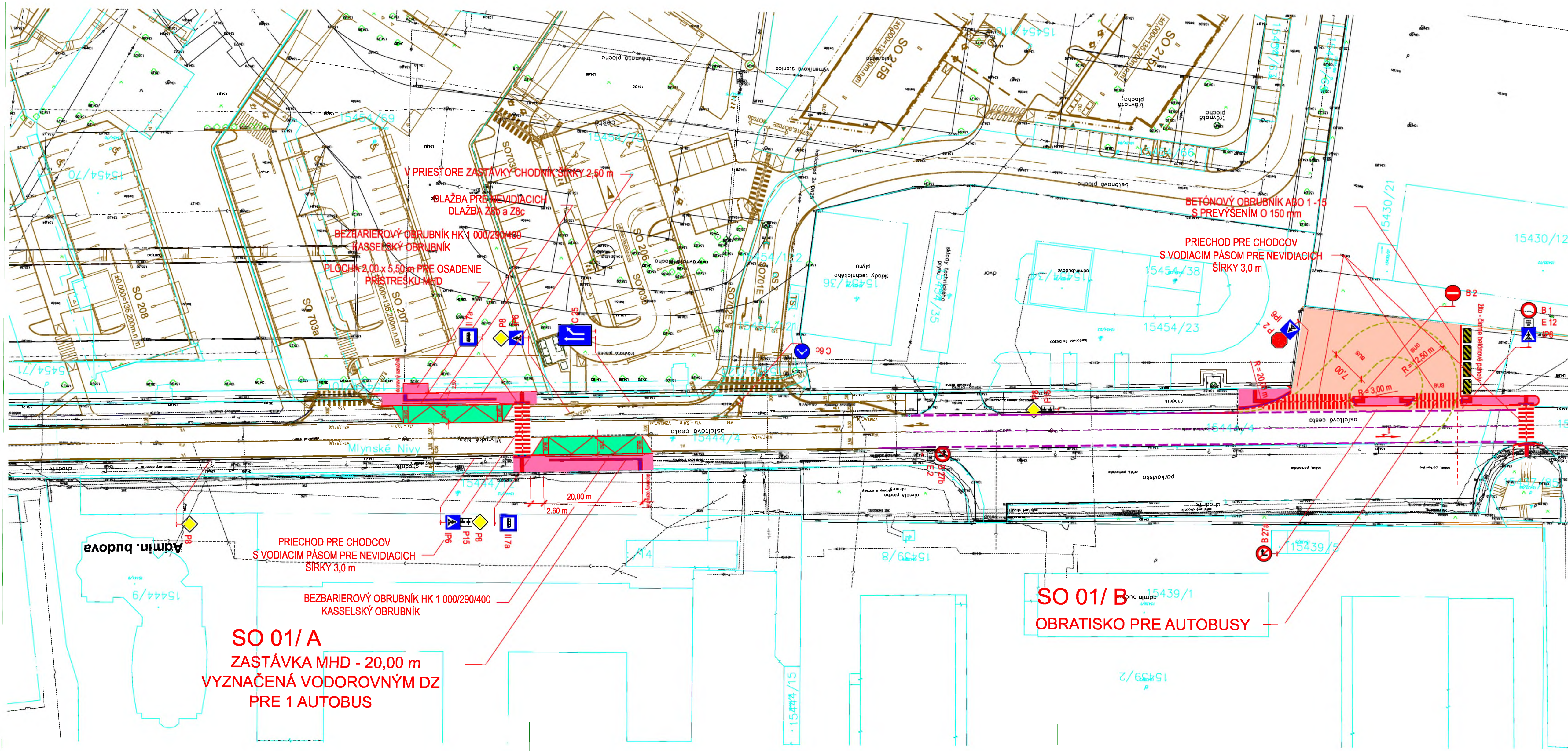
LEGENDA

- trigonometrický, polygonový bod
- podrobný bod
- jednotlivý strom
- miestna tabuľa
- dopravná značka
- stĺp, stoziar
- betónový stĺp
- hydrant podzemný
- uzáver
- uzáver plynovodu
- svetlá na stoziar
- rozdeľovacia skrinka
- sochta bez rozlíšenia
- vodotermná sochta
- kanalizačná sochta
- nivoľovací bod
- zahrada
- travnatá plocha
- neplošná plocha
- dvor + ost. stav. plocha
- cesta + komunikácia
- bugova murovana
- drôtený, kovový plot
- zábradlie
- DKN stav
- obrubník
- vstup, vjazd na pozemok
- objekty

LEGENDA :

- SO 01/A - ZASTÁVKY MHD
- SO 01/B - OBRATISKO PRE AUTOBUSY
- SO 02 - PRÍPOJKA NN
- SO 03 - VEREJNÉ OSVETLENIE
- VÝSTAVBA BERGAMON
- KATASTER "C"

STAVBA	Zastávky MHD a obratisko, Mlynské Nivy – Bratislava			
OBJEKT				
PKDS <small>S.R.O.</small> PROJEKTOVÁ A INŽINIERSKA ČINNOSŤ BRATISLAVA	INVESTOR	YIT Slovakia s.s., Račianska 153/A, 831 54 Bratislava	DÁTUM	03.2018
	HL. PROJEKTANT	ING. MAŽGÚT M.	STUPEŇ PD	PD-SP-RS
	ZOD. PROJEKTANT	ING. MAŽGÚT M.	POČET M	2 x A4
	VYPRACOVAL	MAŽGÚT J.	ČÍSLO ZÁKAZKY	10589/2018
	PROFESIA		MIERKA	1 : 500
NÁZOV PRÍLOHY	KOORDINAČNÁ SITUÁCIA STAVBY		ČÍSLO PRÍLOHY	SADA
				D



LEGENDA

- trigonometrický, polygonový bod
- podrobný bod
- jednotlivý strom
- miestna tabuľa
- dopravná značka
- stĺp, stoziar
- betonový stĺp
- hydrant podzemný
- uzáver
- uzáver plynovodu
- svietidlo na stoziar
- rozdeľovacia skrínka
- sachtá bez rozlíšenia
- vodomerná sachtá
- o kanalizačná sachtá
- níveľový bod
- zahrada
- travnatá plocha
- neplošná plocha
- Dver = oštv. stav. plocha
- Cesta + komunikácia
- bugová muravina
- drotený, kovový plot
- zbradilie
- ČKN stav
- obrubník
- vstup, vjazd na pozemok
- objekty

LEGENDA :

- OBRATISKO - ASFALTOBETÓN 728,50 m²
- ZASTÁVKA MHD - CEMENTOBETÓN (CRETEPRINT) 154,00 m²
- CHODNÍK - ASFALTOBETÓN 197,50 m²
- CHODNÍK - DLAŽBA PRE NEVIDIACICH - DLAŽBA Z8b a Z8c
- BEZBARIEROVÝ OBRUBNÍK Kasselský
- BETÓNOVÝ OBRUBNÍK ABO 1-15 VVÝVENÝ
- BETÓNOVÝ OBRUBNÍK ABO 13-10 ZAPÚSTENÝ
- JESTVUJÚCE DOPRAVNÉ ZNAČENIE
- VÝSTAVBA BERGAMON

STAVBA				
Zastávky MHD a obratisko; Mlynské Nivy – Bratislava				
OBJEKT				
PKDS s.r.o. PROJEKTOVÁ A INŽINIERSKA ČINNOSŤ BRATISLAVA	INVESTOR	YIT Slovakia s.s. Račianska 153/A, 831 54 Bratislava	DÁTUM	03.2018
	HL. PROJEKTANT	ING. MAŽGÚT M.	STUPEŇ PD	DÚR
	ZOŠ. PROJEKTANT	ING. MAŽGÚT M.	POČET A4	4 x A4
	VYPRACOVAL	MAŽGÚT J.	ČÍSLO ZÁKAZKY	10566/2018
	PROFESIA		MIERKA	1:500
NÁZOV PRÍLOHY	SO 01 - SITUÁCIA ZASTÁVKY A OBRATISKO		ČÍSLO PRÍLOHY	SADA
			2.4.2	