

Spoplatnené v zmysle
zákona č. 145/1997 Z.z.

Geometrický plán je podkladom na právne úkony, keď údaje doterajšieho stavu výkazu výmer sú zhodné s údajmi platných výpisov z katastra nehnuteľností

Vyhotovitel Ing. Robert Anda Sekulská 5 Bratislava 84104 IČO: 40960315	Kraj Bratislavský	Okres Bratislava V	Obec Bratislava-Jarovce		
	Kat. územie Jarovce	Číslo plánu 83/2020	Mapový list č. Bratislava 9-4/32		
GEOMETRICKÝ PLÁN na vyznačenie práva uloženia inž. siete na parc. reg. C-KN č. 432/8					
Vyhotovil		Autorizačne overil		Úradne overil	
Dňa: 30.11.2020	Meno: Ing. Robert Anda	Dňa: 30.11.2020	Meno: Ing. Miloš Beško	Dňa: 15.12.2020	Meno: Ing. Marián Druska
Nové hranice boli v prírode označené inž. sieťou + ochr. pásmom		Náležitosťami a prenosťou zodpovedá predpisom		Úradne overené podľa § 9 zákona NR SR č. 215/1995 Z.z. o geodézii a kartografii	
Záznam podrobného merania (meračský náčrt) č. 2351		Pečiatka a podpis 		Pečiatka a podpis 	
Súradnice bodov označených číslami a ostatné meračské údaje sú uložené vo všeobecnej dokumentácii					

VÝKAZ VÝMER

Doterajší stav					Zmeny					Nový stav				
Číslo		Výmera		Druh pozemku	Diel	k parcele číslo	m ²	od parcely číslo	m ²	Číslo parcely	Výmera		Druh pozemku	Vlastník, (iná opráv. osoba) adresa, (sídlo)
PK vložky	parcely	ha	m ²								ha	m ²		
LV	PK	KN	ha	m ²										
Stav právny je totožný s registrom C KN														
1237		432/B	7384	zast.pl.	1			432/B	19	432/B	7384	zast.pl. 22	Hl. mesto SR-Bratislava Primáciálne nám. 1 Bratislava	
2227		496/1	2371	záhrada						496/1	2371	záhrada 4	Márió Hanzel a manž. Múzejná 68/2 Bratislava	
2227		500/6	45	záhrada						500/6	45	záhrada 4	detto	
Spolu:			9800						19		9800			

Legenda: kód spôsobu využívania 4 Pozemok prevažne v zastavanom území obce alebo v záhradkárskej osade, na ktorom sa pestuje zelenina, ovocie...
22 Pozemok, na ktorom je postavená inžinierska stavba – cestná, miestna a účelová komunikácia, lesná cesta, ...

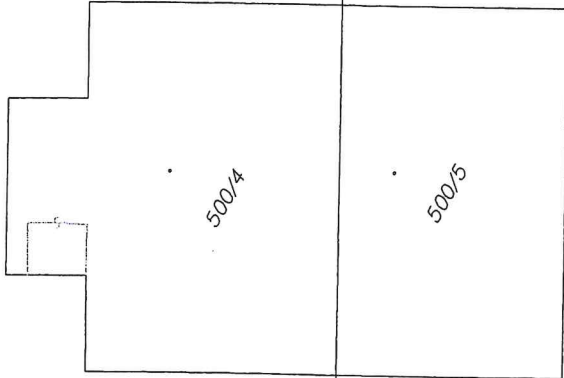
Poznámka: Zriaďuje sa vecné bremeno na priznanie práva uloženia inžinierskej siete (elektrický kábel a vodovod + ochranné pásmo) vo vyznačenom rozsahu na parcelu C-KN č. 432/B v prospech vlastníka parcely reg. C-KN č. 496/1, 500/6.

922/12

922/16

o 501/2

A 922/60



500/4

500/5

• 500/7

• 500/8

o 500/3

922/13

922/43

922/56

495/6

• 495/5

-4-

o 495/2

α
502/5

α 500/2

500/6 Q

α
500/1

α

α 496/2

α
496/1

