

* vyznačenie práva uloženia
 kanalizačného potrubia
 na pozemkoch reg.C KN parc.č.
 15537/12, 15537/114, 15537/138,
 15537/146-:/148, 15537/165
 na pozemkoch reg.E KN parc.č.
 15561/200, 15562/700,
 15563/200, 15564/300.



Spoplatnené v zmysle
 zákona č. 145/1995 Z.z.

Geometrický plán je podkladom na právne úkony, keď údaje doterajšieho stavu výkazu výmer sú zhodné s údajmi platných výpisov z katastra nehnuteľností

Vyhotovitel Ing.Ivan Paulen Párikova 13 Bratislava 821 08 IČO: 30 15 46 69	Kraj <i>Bratislavský</i>	Okres <i>Bratislava II</i>	Obec <i>Bratislava-Ružinov</i>
	Kat. územie <i>Ružinov</i>	Číslo plánu <i>27/2020</i>	Mapový list č <i>Bratislava 7-0/11</i>
na			
GEOMETRICKÝ PLÁN			
Vyhotovil		Autorizačne overil	Úradne overil
Dňa: <i>28.5.2020</i>	Meno: <i>Ing.I.Paulen</i>		
Nové hranice boli v prírode označené <i>inžinierskou sieťou</i>			
Záznam podrobného merania (meračský náčrt) č. <i>7093</i>			
Súradnice bodov označených číslami a ostatné meračské údaje sú uložené vo všeobecnej dokumentácii			



Nevädzovä ul.

15563/3

15532/2
(15564/300)

15537/138

15537/129

15537/134

15537/119

BRATISLAVA 7-0/11
BRATISLAVA 8-0/22

15564/29

15537/133

15532/3

15537/11

15536/4

15537/160

15537/161

15537/17

15537/148

15537/113

15537/147

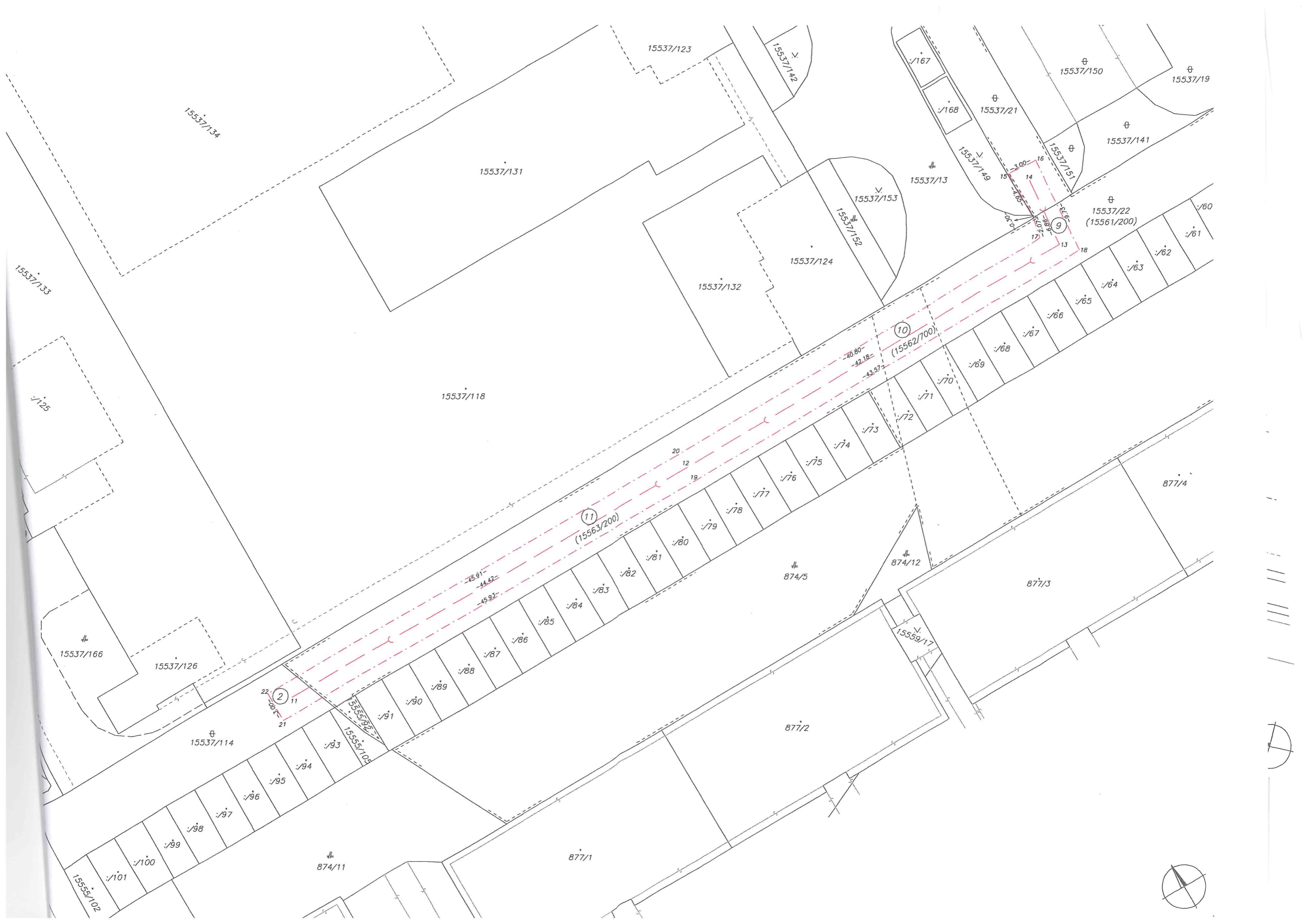
15537/146

15532/13

15537/16

15537/12





15537/134

15537/123

15537/142

15537/167

15537/150

15537/19

15537/131

15537/153

15537/21

15537/141

15537/22
(15561/200)

15537/124

15537/152

15537/132

10
(15562/700)

15537/22
(15561/200)

15537/133

15537/118

15537/149

15537/151

15537/125

15537/168

15537/141

10
(15562/700)

15537/22
(15561/200)

877/4

11
(15563/200)

15537/120

15537/121

15537/122

15537/123

15537/124

15537/125

15537/126

15537/127

15537/128

15537/129

15537/130

15537/131

15537/132

15537/133

15537/134

15537/135

15537/136

15537/137

15537/138

15537/139

15537/140

15537/141

15537/142

15537/143

15537/144

15537/145

15537/146

15537/147

15537/148

15537/149

15537/150

15537/151

15537/152

15537/153

15537/154

15537/155

15537/156

15537/157

15537/158

15537/159

15537/160

15537/161

15537/162

15537/163

15537/164

15537/165

15537/166

15537/167

15537/168

15537/169

15537/170

15537/171

15537/172

15537/173

15537/174

15537/175

15537/176

15537/177

15537/178

15537/179

15537/180

15537/181

15537/182

15537/183

15537/184

15537/185

15537/186

15537/187

15537/188

15537/189

15537/190

15537/191

15537/192

15537/193

15537/194

15537/195

15537/196

15537/197

15537/198

15537/199

15537/200

15555/102

15555/105

877/1

877/2

877/3

877/4

874/1

874/2

874/3

874/5

874/12

15559/17

15562/700

15563/200

15561/200

15537/118

15537/114

15537/115

15537/125

15537/126

15537/127

15537/128

15537/129

15537/130

15537/133

15537/134

15537/135

15537/136

15537/137

15537/138

15537/139

15537/140

15537/142

15537/143

15537/144

15537/145

15537/146

15537/147

15537/148

15537/150

15537/154

15537/155

15537/156

15537/157

15537/158

15537/159

15537/160

15537/161

15537/162

15537/163

15537/164

15537/165

15537/166

15537/167

15537/168

15537/169

15537/170

15537/171

15537/172

15537/173

15537/174

15537/175

15537/176

15537/177

15537/178

15537/179

15537/180

15537/181

15537/182

15537/183

15537/184

15537/185

15537/186

15537/187

15537/188

15537/189

15537/190

15537/191

15537/192

15537/193

15537/194

15537/195

15537/196

15537/197

15537/198

15537/199

15537/200

15555/102

15555/105

877/1

877/2

877/3

877/4

874/1

874/2

874/3

874/5

874/12

15559/17

15562/700

15563/200

15561/200

15537/118

15537/114

15537/115

15537/125

15537/126

15537/127

15537/128

15537/129

15537/130

15537/133

15537/134

15537/135

15537/136

15537/137

15537/138

15537/139

15537/140

15537/142

15537/143

15537/144

15537/145

15537/146

15537/147

15537/148

15537/150

15537/154

15537/155

155

Doterajší stav										Zmeny					Nový stav			
pžkn. vložky	listu vlastn.	Číslo parcely			Druh pozemku	Diel číslo	k parcele číslo	od parcely číslo	m ²	m ²	Číslo parcely	Výmera		Druh pozemku	Vlastník, (iná opráv. osoba) adresa, (sídl.)			
		PK	KN-E	KN-C								ha	m ²			ha	kód	
	1			15537/12	1	1	15537/12	58	1	15537/12	1	2852	ost.pl. 30	Doterajší				
	1201			15537/114	2		15537/114	11		15537/114		181	ost.pl. 37	detto				
	7182			15537/138	3		15537/138	36		15537/138		563	zast.pl. 22	detto				
	7182			15537/146	4		15537/146	6		15537/146		209	zast.pl. 22	detto				
	7182			15537/147	5		15537/147	2		15537/147		125	ost.pl. 29	detto				
	7182			15537/148	6		15537/148	217		15537/148		638	zast.pl. 22	detto				
	7182			15537/165	7		15537/165	2		15537/165		101	zast.pl. 22	detto				
	7868			15561/200	9		15561/200	67		15561/200		7991	orná p.)	Doterajší				
	7868			15562/700	10		15562/700	18		15562/700		182	zast.pl.)	detto				
	7868			15563/200	11		15563/200	192		15563/200		1005	orná p.)	detto				
	7868			15564/300	12		15564/300	55		15564/300		4108	t.t.p.)	detto				
Spolu:											2	7955						
										683	2	7955						

přkn. vložky	listu vlastn.	Číslo parcely			Druh pozemku	Změny			Nový stav			Vlastník, (iná oprávn. osoba) adresa, (sídllo)						
		PK	PK			Diel číslo	k parcele číslo	m ²	od parcely číslo	m ²	Výmera		Číslo parcely					
			KN-E	KN-C							ha			m ²				
	1		15532/2	zast.pl.						5567		15532/2	zast.pl. 22	5567		Doterajší		
			15537/12	ost.pl.						2852	1	15537/12	ost.pl. 30	2852		ako v stave právnom		
			15537/21	ost.pl.						452		15537/21	ost.pl. 37	452		Doterajší		
			15537/22	ost.pl.						1373		15537/22	ost.pl. 37	1373		Doterajší		
1201			15537/114	ost.pl.						181		15537/114	ost.pl. 37	181		ako v stave právnom		
7182			15537/138	zast.pl.						563		15537/138	zast.pl. 22	563		detto		
7182			15537/146	zast.pl.						209		15537/146	zast.pl. 22	209		detto		
7182			15537/147	ost.pl.						125		15537/147	ost.pl. 29	125		detto		
7182			15537/148	zast.pl.						638		15537/148	zast.pl. 22	638		detto		
7182			15537/165	zast.pl.						101		15537/165	zast.pl. 22	101		detto		
			15563/3	ost.pl.						3364		15563/3	ost.pl. 37	3364		Doterajší		
Spolu:											2				2			
											2				5425			

2/B

ako

B