



Spoplatnené v zmysle
zákona č. 145/1995 Z.z.

Geometrický plán je podkladom na právne úkony, keď údaje doterajšieho stavu výkazu výmer sú zhodné s údajmi platných výpisov z katastra nehnuteľností

Vyhoviteľ fm-geo, s.r.o. Majerniková 1/A 84105 Bratislava fmgeofmgeo@gmail.com ičo: 36716707	Kraj <i>Bratislavský</i>	Okres <i>Bratislava IV</i>	Obec <i>BA – m. č. Záhorská Bystrica</i>		
	Kat. územie <i>Záhorská Bystrica</i>	Číslo plánu <i>231/2020</i>	Mapový list č. <i>Stupava 0-4/31,33</i>		
Vyhoviteľ		Autorizačne overil		Úradne overil Meno: Ing. Monika Vlčková	
				Dňa: <i>18-12-2020</i>	Číslo: <i>G1-2639/dovo</i>
Dňa: <i>7.12.2020</i>	Meno: <i>Ing. František Mego</i>	Dňa: <i>7.12.2020</i>	Meno: <i>Ing. František Mego</i>	GEOMETRICKÝ PLÁN <i>na vyznačenie vecného bremena na p.č.reg C-KN 1029/5,1306/2,./26,./27,./34./38, ./43,./54,./61, p.č.reg.E-KN 652/2, 920/100, 908</i>	
Nové hranice boli v prírode označené <i>neboli stabilizované</i>		Náležitostami a presnosťou zodpovedá predpisom			
Záznam podrobného merania (meračský náčrt) č. <i>8079</i>		Úradne overené podľa § 9 zákona NR SR č. 215/1995 Z.z. o geodézii a kartografii			
Súradnice bodov označených číslami a ostatné meračské údaje sú uložené vo všeobecnej dokumentácii		Pečiatka a podpis			
		Pečiatka a podpis			

VÝKAZ VÝMER

Doterajší stav											Zmeny					Nový stav				
přkn vložky	Číslo			Druh pozemku	Výmera		Diel číslo	k parcele číslo	m ²	od parcely číslo	m ²	Číslo parcely	Výmera		Druh pozemku	Vlastník, (iná opráv. osoba) adresa, (sidlo)				
	listu vlastn.	PK	parcely		KN-E	KN-C							ha	m ²			ha	m ²	kód	
PK	LV																			
Stav právny																				
<i>Výčíslenie rozsahu vecného bremena</i>																				
	7186		652/2	ost.pl.	3	5698	1		652/2		427	652/2		3	5698	ost.pl.)	doterajší			
	7186		920/100	ost.pl.		1021	2		920/100		123	920/100			1021	ost.pl.)	doterajší			
	7333		908	orná p.		48	3		908		37	908			48	orná p.)	doterajší			
	1651		1029/5	zast.pl.		240	4		1029/5		86	1029/5			240	zast.pl.	doterajší			
	5024		1306/2	ost.pl.		2591	5		1306/2		836	1306/2			2591	ost.pl.	doterajší			
	5024		1306/27	ost.pl.		47	6		1306/27		20	1306/27			47	ost.pl.	doterajší			
	5024		1306/34	ost.pl.		32	7		1306/34		7	1306/34			32	ost.pl.	doterajší			
	5024		1306/38	ost.pl.		6	8		1306/38		1	1306/38			6	ost.pl.	doterajší			
	5024		1306/43	ost.pl.		6	9		1306/43		1	1306/43			6	ost.pl.	doterajší			
	5024		1306/54	ost.pl.		4	10		1306/54		2	1306/54			4	ost.pl.	doterajší			
	5024		1306/61	záhrada		12	11		1306/61		11	1306/61			12	záhrada	doterajší			
	5024		1306/26	ost.pl.		39						1306/26			39	ost.pl.	doterajší			
Spolu:														3	9744					
											1551									

VÝKAZ VÝMER

VÝKAZ VÝMER																		
Doterajší stav							Zmeny				Nový stav							
pžkn vložky	listu vlastn.	LV	Číslo			Druh pozemku	Výmera		Diel číslo	k parcele číslo	m ²	od parcely číslo	m ²	Číslo parcely	Výmera		Druh pozemku	Vlastník, (iná opráv. osoba) adresa, (sidlo)
			PK	KNE	KN-C		ha	m ²							ha	m ²		
			55/7			zast.pl.	1	1115						55/7	1	1115	zast.pl. 22	doterajší
			1240			ost.pl.		1421						1240		1421	ost.pl. 37	doterajší
			1029/1			zast.pl.		7056						1029/1		7056	zast.pl. 22	doterajší
			1029/2			zast.pl.		1653						1029/2		1653	zast.pl. 22	doterajší
	1651		1029/5			zast.pl.		240						1029/5		240	zast.pl. 22	doterajší
	5024		1306/2			ost.pl.		2591						1306/2		2591	ost.pl. 37	doterajší
	5024		1306/27			ost.pl.		47						1306/27		47	ost.pl. 37	doterajší
	5024		1306/34			ost.pl.		32						1306/34		32	ost.pl. 37	doterajší
	5024		1306/38			ost.pl.		6						1306/38		6	ost.pl. 37	doterajší
	5024		1306/43			ost.pl.		6						1306/43		6	ost.pl. 37	doterajší
	5024		1306/54			ost.pl.		4						1306/54		4	ost.pl. 37	doterajší
	5024		1306/61			záhrada		12						1306/61		12	záhrada 4	doterajší

Stav podľa registra C KN

VÝKAZ VÝMER

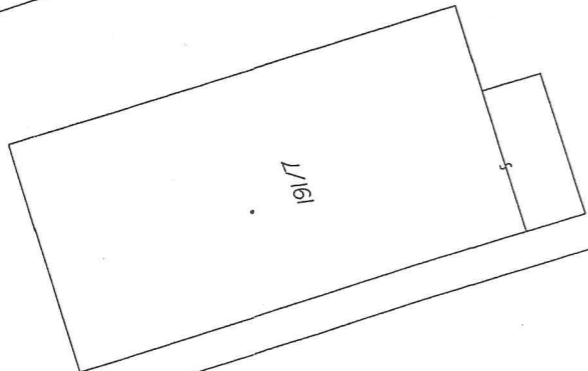
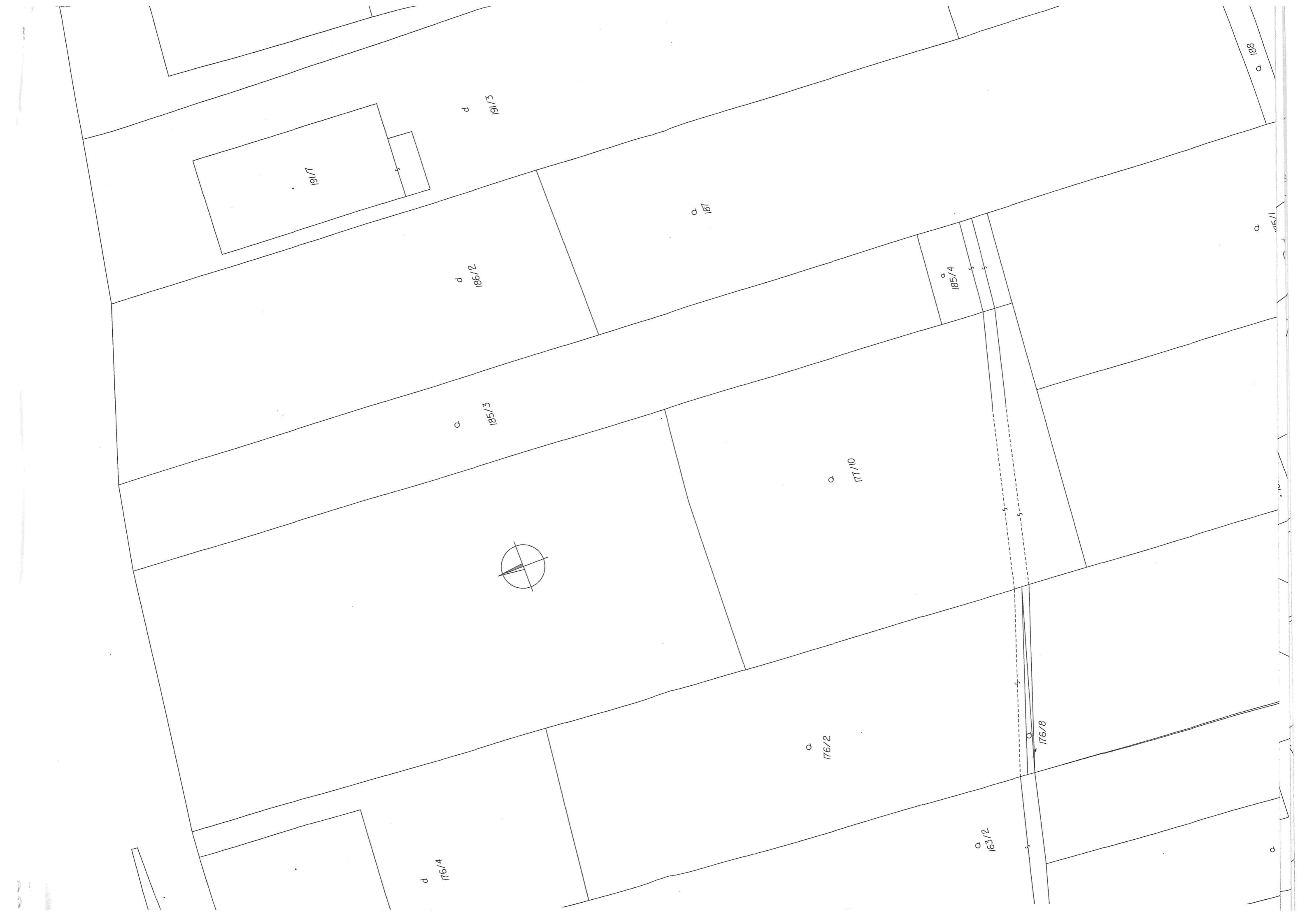
Doterajší stav										Zmeny										Nový stav				
Číslo																								
pžkn vločky	listu vlastn.	parcely			Druh pozemku	Výmera		Diel číslo	k parcele číslo	m ²	od parcely číslo	m ²	Číslo parcely	Výmera		Druh pozemku	Vlastník, (iná opráv. osoba) adresa, (sídlo)							
		PK	KN-E	KN-C		ha	m ²							ha	m ²		ha	m ²	kód					
	5024			1306/26	ost.pl.	39	2					1306/26	2	39	ost.pl.	doterajší								
<i>Spolu:</i>																								

Poznámka : Zriaďuje sa vecné bremeno na priznanie práva uloženia inžinierskych sietí (elektr. vedenie NN) vo vyznačenom rozsahu ochranného koridoru na poz.reg. E-KN p.č. 652/2 (diel č.1) 427 m², p.č. 920/100 (diel č.2)123 m², p.č. 908 (diel č.3) 37 m² a p.č. reg.CKN 1029/5(diel č.4) 86 m², p.č. 1306/2 (diel č.5)836 m², p.č. 1306/27 (diel č.6)20 m², p.č. 1306/34 (diel č.7)7 m², p.č. 1306/38 (diel č.8)1 m², p.č. 1306/43 (diel č.9)1 m², p.č. 1306/54 (diel č.10)2 m²,p.č. 1306/61 (diel č.11)11 m² v prospech Západoslovenská distribučná, a.s. Čulenova 6, BA.

Poznámka : Diel vecného bremena od parcely reg.C-KN č. 1306/26 je menší ako 1 m².

Legenda: kód spôsobu využívania :

- 4 - Pozemok prevažne v zastavanom území obce alebo v záhradkárskej osade, na ktorom sa pestuje zelenina, ovocie, okrasná nízka a vysoká zeleň a iné poľnohospodárske plodiny
- 22 - Pozemok, na ktorom je postavená inžinierska stavba - cestná, miestna a účelová komunikácia, lesná cesta, poľná cesta, chodník, nekruté parkovisko a ich súčasťi
- 37 - Pozemok, na ktorom sú staly, svahy, rokliny, výmole, vysoké medze s krovím alebo kamením a iné plochy, ktoré neposkytujú trvalý úžitok.



191/7

d 191/3

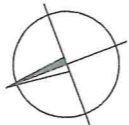
d 186/2

o 187

o 185/3

o 185/4

o 177/10



o 176/2

o 163/2

o 176/8

o 188

o 185/1

o

d 176/4



201/1

201/2

201/6

200/1

198/2

200/8

196/2

196/1

195/1

195/2

195/3

192/1

192/2

200/3

201/3

201/5

198/1

197

194

193/1

191/6

94
-3.93-
-3.98-
88
-3.48-
88





189

183

185/2

178/2

178/5

178/3

178/4

177/12

178/8

175/1

175/3

177/4

176/1

169/1

167

166

169/6

164/1

165

162/2

158/2

162/3

153

154

163/1



r
1041/2

r
1041/1

d
1038/2

o
1046

o
1042

o
1047/1

o
1048/1

s
1047/2

d

1049/1

d
1049/2

1050

d
1052/1

1051

1029/6

d

o
1055/2

o
1055/3

o
1055/5

d
1054/5

1054/3

1054/4

d
1054/2

1054/1

o
1059

d
1058/2

1058/1





1053/4
1045/12
1045/10
1045/6
1045/5
1045/4
1045/3
1045/2
1045/1
1045/0
1045/19
1045/18
1045/17
1045/16
1045/15
1045/14
1045/13
1045/12
1045/11
1045/10
1045/9
1045/8
1045/7
1045/6
1045/5
1045/4
1045/3
1045/2
1045/1
1045/0

1296/1
1294
1293
1291/5
1291/1
1291/8
1289
1288
1287/1
1287/2
1286
1285/3
1285/2
1285/1
1284/2
1284/1
1283/2
1283/1
1282/4
1282/3
1282/2
1282/1
1280/2
1276/2
1276/1
1277
1278/3
1278/2
1278/1
1277/3
1276/4
1276/3
1276/2
1276/1
1275
1274
1273
1272
1271
1270
1267/4
1267/3
1267/2
1267/1
1261
1259
1258
1257/1
1257/2
1257/3
1257/4
1256/1
1256/2
1256/3
1256/4
1256/5
1256/6
1256/7
1256/8
1256/9
1256/10
1256/11
1256/12
1256/13
1256/14
1256/15
1256/16
1256/17
1256/18
1256/19
1256/20
1256/21
1256/22
1256/23
1256/24
1256/25
1256/26
1256/27
1256/28
1256/29
1256/30
1256/31
1256/32
1256/33
1256/34
1256/35
1256/36
1256/37
1256/38
1256/39
1256/40
1256/41
1256/42
1256/43
1256/44
1256/45
1256/46
1256/47
1256/48
1256/49
1256/50



STUBANA O-4/31
STUBANA O-4/13

1062/1

d 1062/2

o 1061

o 1060

1029/1

d 1319/2

1319/1

d 1321/2

1321/1

o 1322

o 1320

o 1306/24

1299/1

d 1299/2

1299/3

o 1300

-70.29-

o 1298/4

o 1297

1296/3

d 1295/2

1295/1

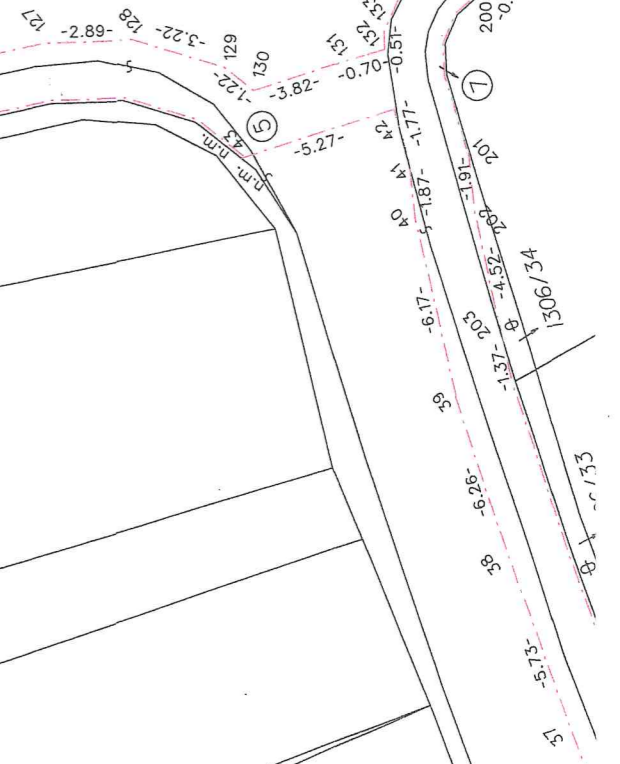
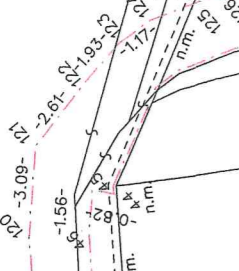
d 1296/1

1290/1 A

1290/2 A

1290/3 A

d 1291/3





Geometrický plán
 Vyhotovil: **fm**
 Ma 84
fmgeo
 36
 IČO:
 Dňa: 7.12.2020
 Nové hranice boli v
 Záznam podrobné
 Súdruhé bodov označ
 ložené vo všeobecnej



1263/1

1263/2

1306/4

1306/25

1306/26

1306/68

1306/91

1306/54

1306/31

1306/96

1306/15

1306/14

1306/65

1306/13

2/80

2/603/1

1309/9

1/603/1

1306/70

1306/69

1306/55

1306/53

1306/52

1306/2

1306/50

1306/2

1306/30

1306/28

1306/28

1306/71

1306/18

1306/11

1306/42

1306/51

1261/6

1263/1

1263/2

1306/4

1306/25

1306/26

1306/68

1306/91

1306/54

1306/31

1306/96

1306/15

1306/14

1306/65

1306/13

2/80

2/603/1

1309/9

1/603/1

1306/70

1306/69

1306/55

1306/53

1306/52

1306/2

1306/50

1306/2

1306/30

1306/28

1306/28

1306/71

1306/18

1306/11

1306/42

1306/51



1355/0

1301

1300/1

7.85°

731

1318/3

1302/2

1306/77

1306/7

1306/8

1306/58

1314/3

1314/1

1306/21

1306/35

1306/75

1306/59

1306/60

1313/5

137

138

139

140

141

142

143

144

145

146

147

148

149

150

1306/73

1306/20

6/90E1

1306/38

1306/37

1306/36

1306/41

1306/40

1306/39

1306/61

1306/10

1306/43

1306/47

1306/64

1306/11

187

188

189

190

191

192

193

194

195

196

197

198

199

200

147

148

149

150

151

152

153

154

155

156

157

158

159

160

147

148

149

150

151

152

153

154

155

156

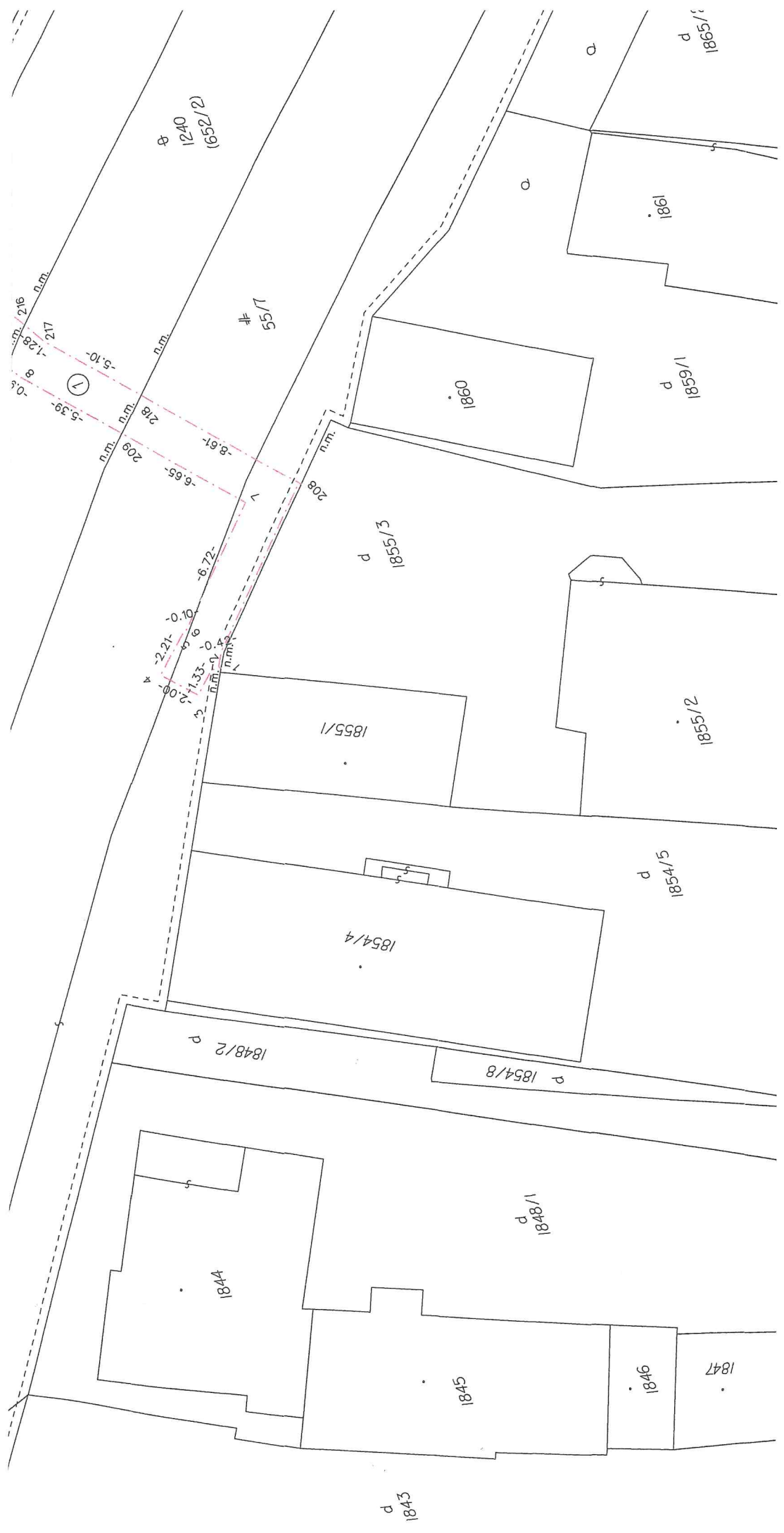
157

158

159

160

112



1240
(652/2)

55/1

d
1865/1

1861

d
1859/1

1860

d
1855/3

1855/2

1855/1

d
1854/5

1854/4

d
1854/8

1848/2

d
1848/1

1844

1845

1846

1847

d
1843

216 n.m.
217
-1.28
8
-5.10
218 n.m.
208 n.m.
-5.39
①

208 n.m.
-8.61
-6.65
-6.72
-0.10
-2.21
-0.10
-1.33
n.m.
n.m.
n.m.
n.m.
n.m.
n.m.

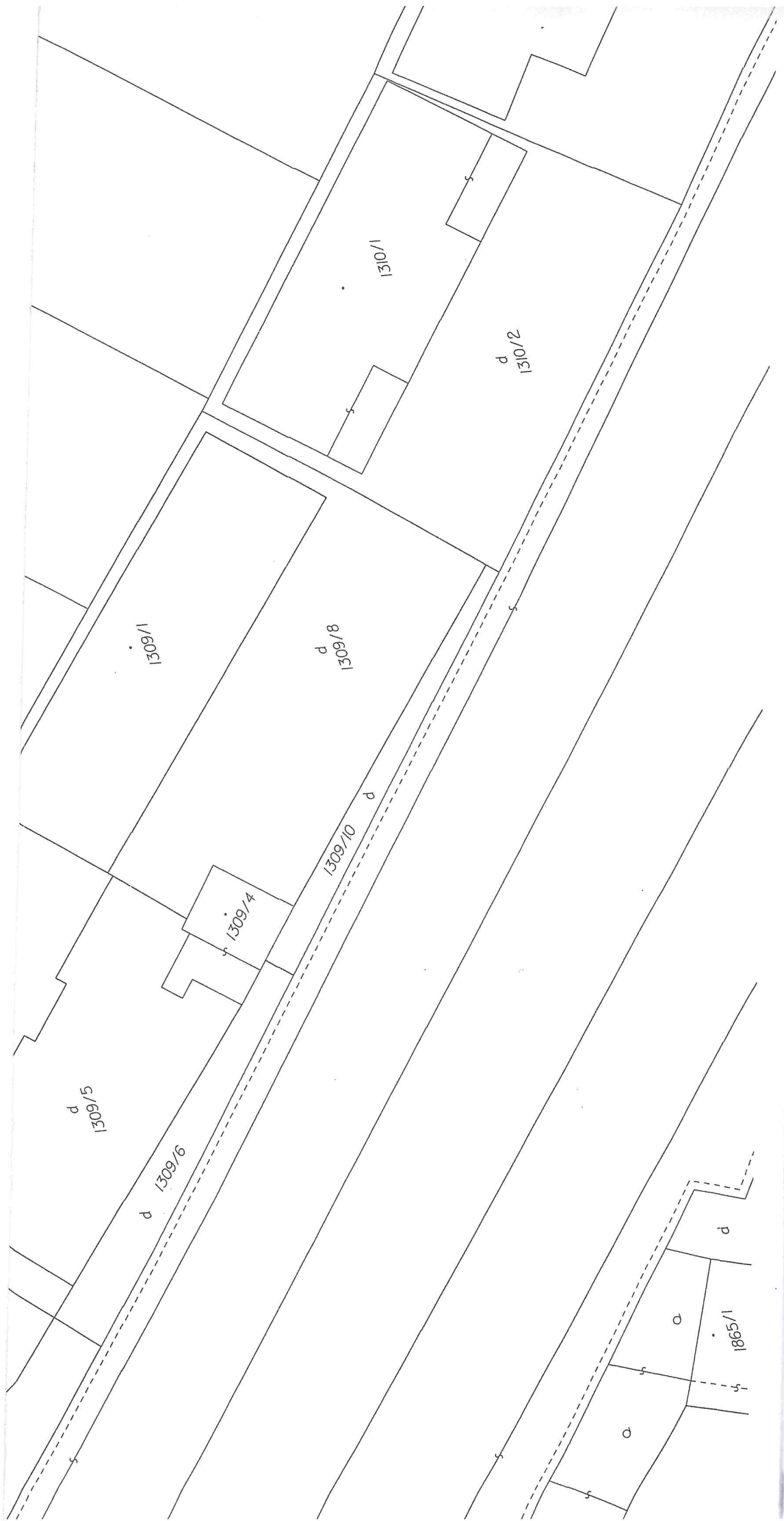
5

5

5

5

5





1315/3

o 1315/1

d 1316/2

1316/1

o 1314/1

1313/4

d 1313/5

d 1313/3

1313/1

o 1306/11

1306/63

1312/1

d 1312/2

o 1306/64

6/12

d 11/2

1/31