



Spoplatnené v zmysle
zákona č. 145/1995 Z.z.

Geometrický plán je podkladom na právne úkony, keď údaje doterajšieho stavu výkazu výmer sú zhodné s údajmi platných výpisov z katastra nehnuteľností

Vyhotovitel' JUMI s.r.o. Medzilaborecká 27 821 01 Bratislava		Kraj Bratislavský	Okres Bratislava V	Obec BA – m. č. Petržalka	
IČO: 35931469		Kat. územie Petržalka	Číslo plánu 189.3/2020	Mapový list č. Kopčany 0-2/23, Kopčany 0-2/41	
GEOMETRICKÝ PLÁN na vyznačenie práva uloženia inžinierskej siete na pozemku reg. E-KN p.č. 5404					
Vyhotovil		Autorizačne overil		Úradne overil Meno: Ing. Dobroľuba Bendžáková	
Dňa: 8.10.2020	Meno: Ing. Viktória Dobosová	Dňa: 10.10.2020	Meno: Ing. Ivan Mišík	Dňa: 23-10-2020	Číslo: G1-2135/2020
Nové hranice boli v prírode označené inžinierskou sieťou		Náležitostiami a presnosťou zodpovedá predpisom		Úradne overené podľa § 9 zákona NR SR č. 215/1995 Z.z. o geodézii a kartografii	
Číslo nariadenia podrobného merania (meračský náčrt) č. 9577		 Pečiatka a podpis		 Pečiatka a podpis	
Úradnice bodov označených číslami a ostatné meračské údaje sú uložené vo všeobecnej dokumentácii					

VÝKAZ VÝMER

Doterajší stav										Zmeny					Nový stav				
pžkn vločky	listu vlastn.	Číslo			Druh pozemku	Výmera		Diel číslo	k parcele číslo	m ²	od parcely číslo	m ²	Číslo parcely	Výmera		Druh pozemku	Vlastník, (iná opráv. osoba) adresa, (sídlo)		
		PK	KN-E	KN-C		ha	m ²							ha	m ²				
PK	LV	4833	5404			1	9627					(5404)	1	9627	zast.pl.)	Hlavné mesto SR Bratislava Primaciálne námestie 1			
<i>Spolu:</i>																			
						1	9627		<i>Stav právny</i>				1	9627					
<i>Spolu:</i>																			
						2	1314		<i>Stav podľa registra C KN</i>			3084/5	2	1314	zast.pl.	doterajší			
						2	1314						2	1314	22				

Legenda: kód spôsobu využívania

22 - Pozemok, na ktorom je postavená inžinierska stavba - cestná, miestna a účelová komunikácia, lesná cesta, poľná cesta, chodník, nekryté parkovisko a ich súčasť

Poznámka: Zriaďuje sa vecné bremeno na priznanie práva uloženia inžinierskej siete (podzemného elektrického vedenia) vo vyznačenom rozsahu na pozemku registra E-KN p.č. 5404 v prospech Západoslovenská distribučná, a.s., Čulenova 6, Bratislava.

5869/21
A

5869/28
A

5869/13

5869/14

-1.49-

0.0

13.73

-30.37-

-20.82-

-29.46-

3071/A

3071/B

KOPČENY 0-2/A1

KOPČENY 0-2/B3

3063/45

3063/50

3063/51

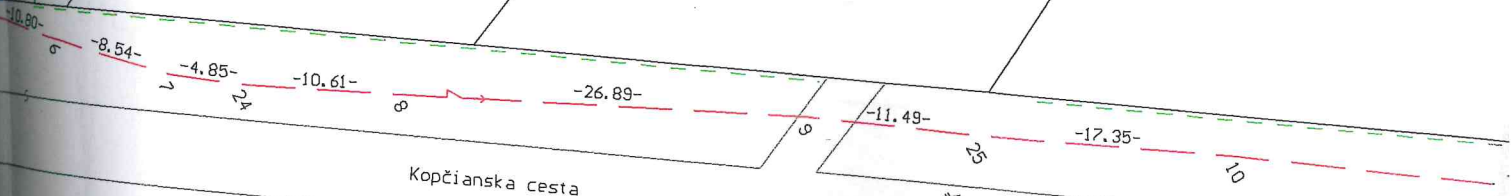


5876/75

5876/74

5876/71

5876/70



Kopčianska cesta

3084/5

(5404)

3074/3

3074/22

3057/32

3073/65

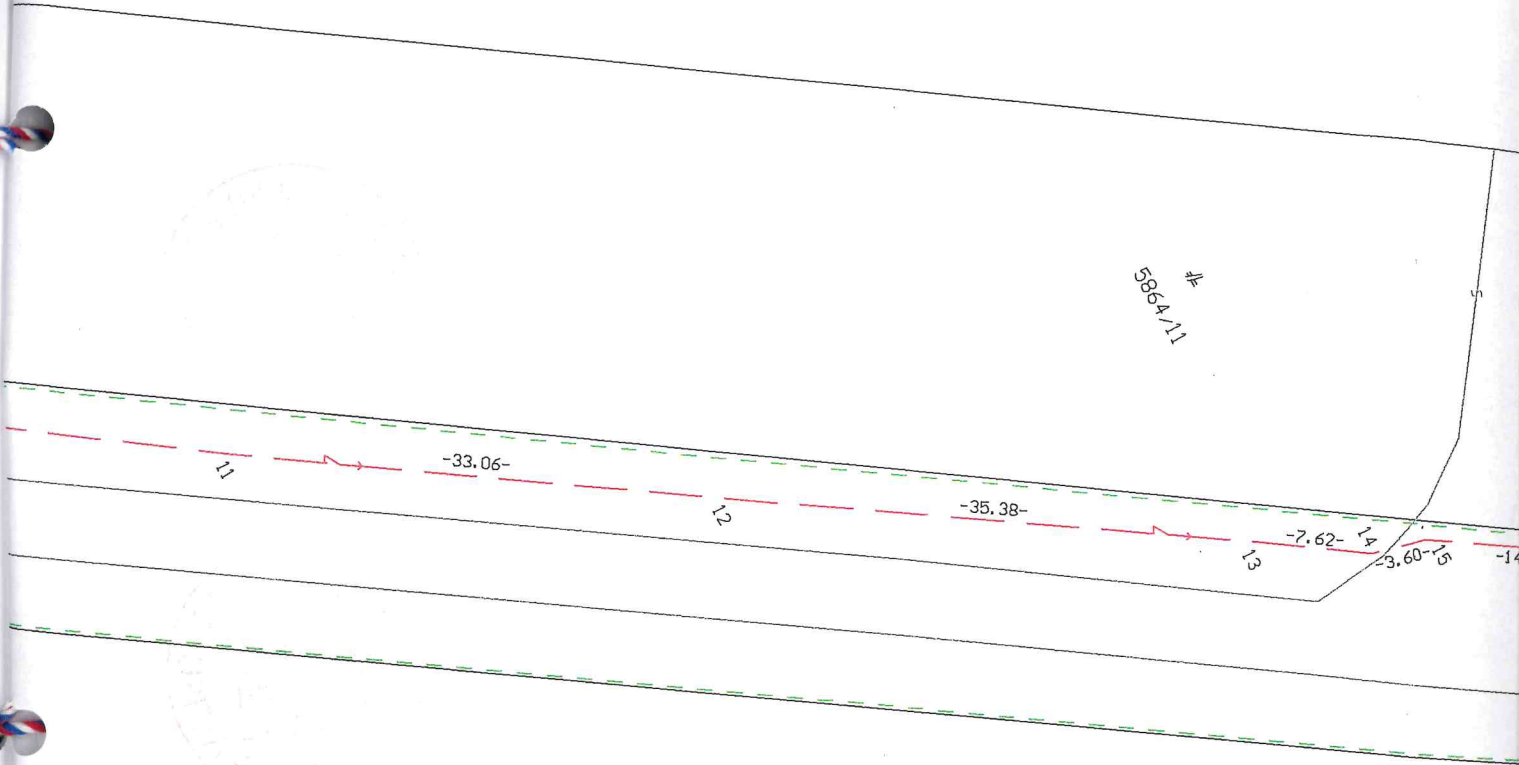
3073/64

3073/63

3073/62



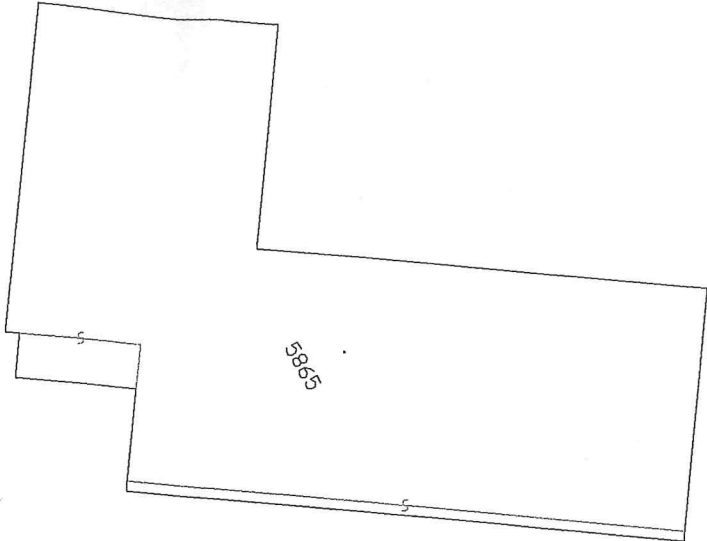
5864/11



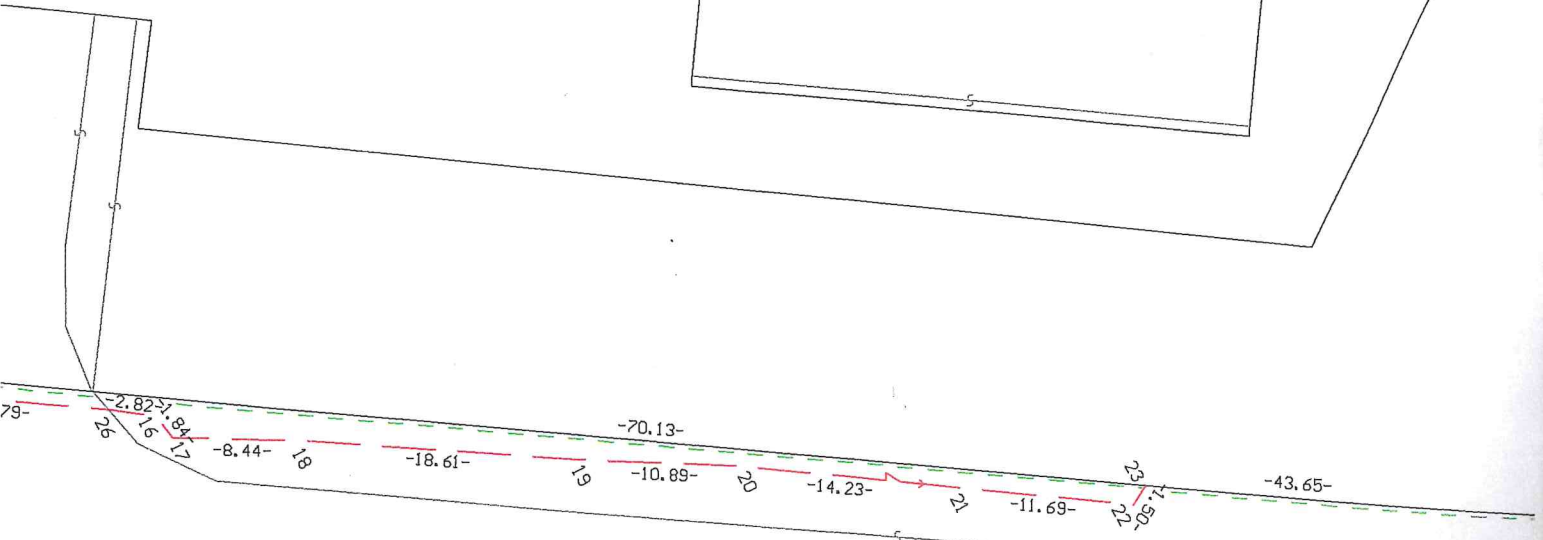
3074/12

3073/60	3073/59	3067/37	3067/38	3067/39	3067/40	3067/41	3067/42
		3073/58	3073/57	3073/56	3073/55		

5866



5865



3074/25

3074/26

3067/43	3067/44	3067/45	3073/46	3073/47	3073/48	3073/49	3073/50	3073/51	3073/52	3073/53	3073/54	3073/55	3073/56	3073/57	3073/58	3073/59	3073/60	3073/61	3073/62	3073/63	3073/64	3073/65	3073/66	3073/67	3073/68	3073/69	3073/70	3073/71	3073/72	3073/73	3073/74	3073/75	3073/76	3073/77	3073/78	3073/79	3073/80	3073/81	3073/82	3073/83	3073/84	3073/85	3073/86	3073/87	3073/88	3073/89	3073/90	3073/91	3073/92	3073/93	3073/94	3073/95	3073/96	3073/97	3073/98	3073/99	3073/100
---------	---------	---------	---------	---------	---------	---------	---------	---------	---------	---------	---------	---------	---------	---------	---------	---------	---------	---------	---------	---------	---------	---------	---------	---------	---------	---------	---------	---------	---------	---------	---------	---------	---------	---------	---------	---------	---------	---------	---------	---------	---------	---------	---------	---------	---------	---------	---------	---------	---------	---------	---------	---------	---------	---------	---------	---------	----------