

Spoplatnené v zmysle
zákona č. 145/1995 Z.z.

Geometrický plán je podkladom na právne úkony, keď údaje doterajšieho stavu výkazu výmer sú zhodné s údajmi platných výpisov z katastra nehnuteľností

Vyhotoviteľ Zameranie, s.r.o. Uhorková 12 82109 Bratislava zameranie@zameranie.sk IČO: 45633576		Kraj Bratislavský	Okres Bratislava V	Obec BA – m. č. Čunovo	
		Kat. územie Čunovo	Číslo plánu 37/2020	Mapový list č. Bratislava 7-7/21,22	
GEOMETRICKÝ PLÁN na vyznačenie vecného bremena na EKN p.č. 77/2 (CKN p.č. 293/11)					
Vyhotovil		Autorizačne overil		Uradne overil Meno: Ing. Dobroľuba Bendžáková	
Dňa: 10.9.2020	Meno: Ing. Ľubica Simonidesová	Dňa: 10.9.2020	Meno: Ing. Ľubica Simonidesová	Dňa: 22-09-2020	Číslo: G1- 1863/2020
Nové hranice boli v prírode označené <i>nestabilizované</i>					
Záznam podrobného merania (meračský náčrt) č. 1598					
Súradnice bodov označených číslami a ostatné meračské údaje sú uložené vo všeobecnej dokumentácii					

VÝKAZ VÝMER

Doterajší stav										Zmeny					Nový stav				
písm. vložky		Číslo		parcely		Druh pozemku	Výmera		Diel číslo	k parcele číslo	m ²	od parcely číslo	m ²	Číslo parcely	Výmera		Druh pozemku		Vlastník, (iná opráv. osoba) adresa, (sidlo)
		LV	PK	KN-E	KN-C		ha	m ²							ha	m ²	kód		
	767		77/2			zast.pl.	2	3754	1		23	77/2		77/2	2	3754	zast.pl.		Doterajší
	1992		381/1			záhrada		562						381/1		562	záhrada		Doterajší
	1992		381/2			zast.pl.		142						381/2		142	zast.pl.		Doterajší
<i>Spolu:</i>																			
							2	4458			23				2	4458			
Stav podľa registra C KN																			
						zast.pl.	1	8877						293/11	1	8877	zast.pl.		Doterajší
	1992		381/1			záhrada		562						381/1		562	záhrada		Doterajší
	1992		381/2			zast.pl.		142						381/2		142	zast.pl.		Doterajší
<i>Spolu:</i>																			
							1	9581							1	9581			

4 - Pozemok prevažne v zastavanom území obce alebo v záhradkárskej osade, na ktorom sa pestuje zelenina, ovocie, okrasná nížka a vysoká zeleň a iné poľnohospodárske plodiny

22 - Pozemok, na ktorom je postavená inžinierska stavba - cestná, miestna a účelová komunikácia, lesná cesta, poľná cesta, chodník, nekryté parkovisko a ich súčasť

26 - Pozemok, na ktorom je rozostavaná stavba

21 - Rozostavaná budova

kód druhu stavby

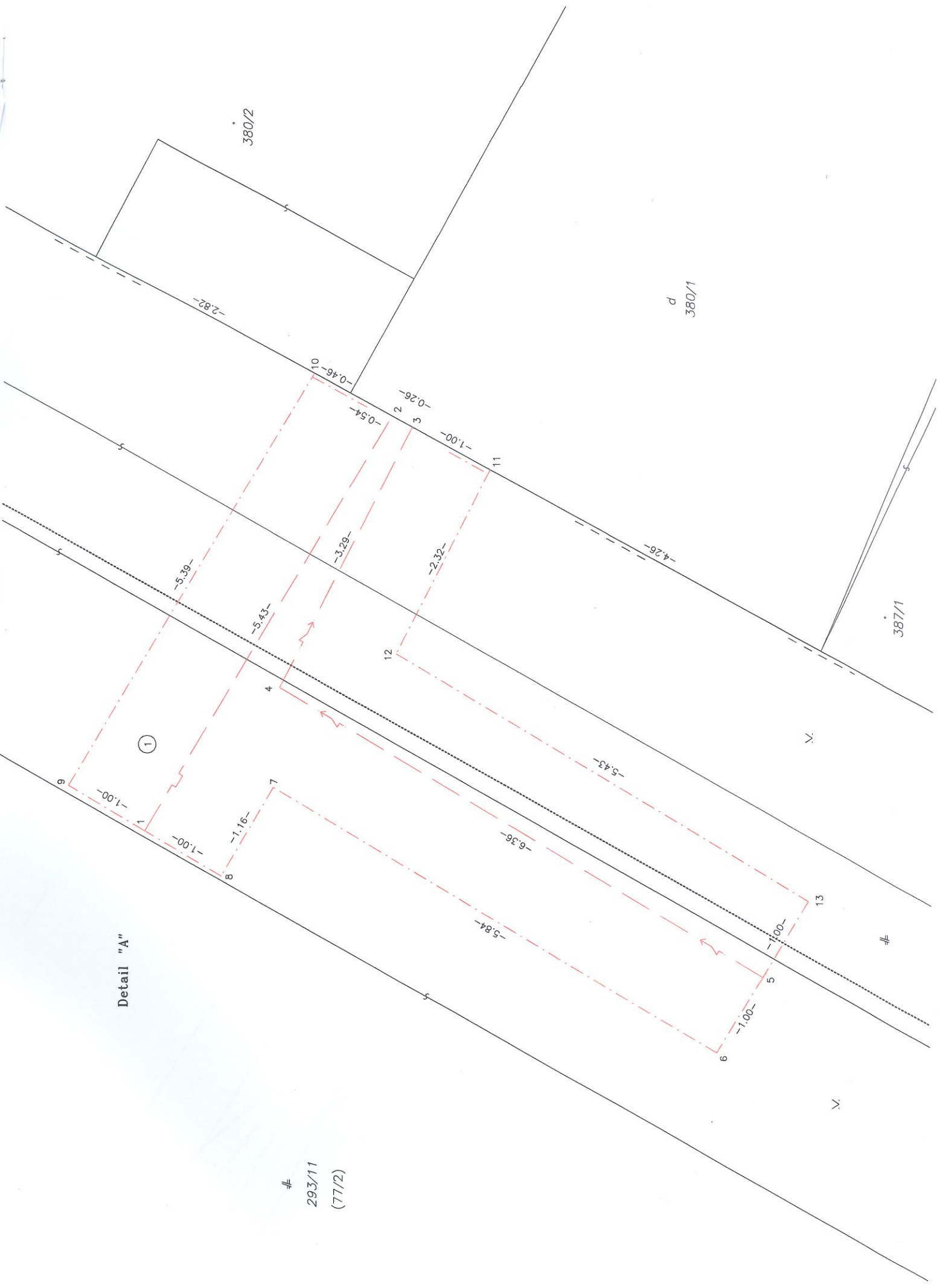
Legenda: kód spôsobu využívania

Poznámka: Právny vzťah k stavbe evidovanej na p.č.381/2 je evidovaný na LV č.2019

Poznámka: Zriaďuje sa večné bremeno na priznanie práva zriadenia, uloženia, užívania, prevádzkovania, opráv a údržby inžinierskych sietí (prípojky plynu a elektriny), ako aj vstupu a vjazdu z dôvodu prevádzky, údržby a rekonštrukcie na EKN p.č.77/2 (diel I) v prospech každodobého vlastníka pozemkov p.č.381/1 a 381/2.

Detail "A"

293/11
(77/2)





Detail "A"

1

